



# SMART HOME

AUTOMAZIONE | SICUREZZA | ANTIALLAGAMENTO

# 2022







## TRASMETTITORI

FACILE 433 . . . . .	13
BUGGY . . . . .	14
EMY . . . . .	15
QTU . . . . .	16
QT . . . . .	17
FACILE MF . . . . .	18
ECHO . . . . .	19
FACILE BD . . . . .	20

## RICEVITORI

DU . . . . .	23
MFM . . . . .	24
DT . . . . .	25
MFP . . . . .	26
DECOU . . . . .	27
Accessori . . . . .	28

## SPECIALI

K-FACILE . . . . .	31
K-FACILE WIFI . . . . .	32
DOOR PAD . . . . .	33
FACILE H.E.M. . . . .	34
DGSM-3A . . . . .	35
KIT FACILE . . . . .	36
KIT TRIO . . . . .	37
SIKURO . . . . .	38
IANUS . . . . .	39

## CENTRALINE

B120 PLUS . . . . .	43
C651 . . . . .	44
B601 . . . . .	45
S06 . . . . .	46
S40 . . . . .	47
S06 VENTO . . . . .	48
B311 . . . . .	49

## ACCESSORI

CELL180 . . . . .	53
CELL 38 . . . . .	54
COL K . . . . .	55
ROUND . . . . .	56
LC4 . . . . .	57
SK LC4 . . . . .	58
LAR3 . . . . .	59
DUSK . . . . .	60

## ANTIALLAGAMENTO

SP . . . . .	64
EP . . . . .	69
SL20 . . . . .	72
Batterie . . . . .	73
Accessori . . . . .	74



# ORIGINI

## BeB È UNA DELLE PRIME AZIENDE ITALIANE DI PROGETTAZIONE E SVILUPPO DI AUTOMAZIONI CON TECNOLOGIA A RADIOFREQUENZA.

Quando l'automazione per gli accessi era composta solamente da attrezzature di tipo meccanico, essa ha costituito la nuova opportunità per i produttori, leader nel mercato, di sviluppare nuove soluzioni.

Nata nel 1981 con il nome B&B Proget, oggi rinasce entrando a far parte del gruppo Eutech. Mantenendo i prodotti sviluppati nel tempo, si aggiungono altri sistemi radio rinnovati e performanti con le esigenze del mercato attuale. La mission è quella di sviluppare e crescere insieme seguendo l'innovazione nella sicurezza e nella tecnologia, mantenendo la flessibilità nella produzione per le esigenze specifiche dei diversi mercati.

L'approccio internazionale ha da sempre caratterizzato la filosofia aziendale, rendendola società attiva in più di 25 Paesi in tutto il mondo attraverso i suoi distributori e rivenditori specializzati.

Crede fortemente nella qualità, ed è per questo che la produzione è rigorosamente selezionata e focalizzata sui sistemi di access automations con tecnologie interamente realizzate in Italia attraverso standard di controllo elevati.

Per fornire prodotti e servizi di alta qualità, ha stabilito un sistema snello ed efficiente per garantire che il design e la produzione avvengano in condizioni ottimali e, soprattutto, che siano in accordo con le esigenze del cliente e delle normative Europee.

Il concetto cardine è quello di rendere il marchio BeB simbolo d'innovazione mantenendo, allo stesso tempo, il ruolo principale di sostenibilità e di sicurezza nell'utilizzo di apparecchiatura tecnologicamente avanzata.







# MISSION



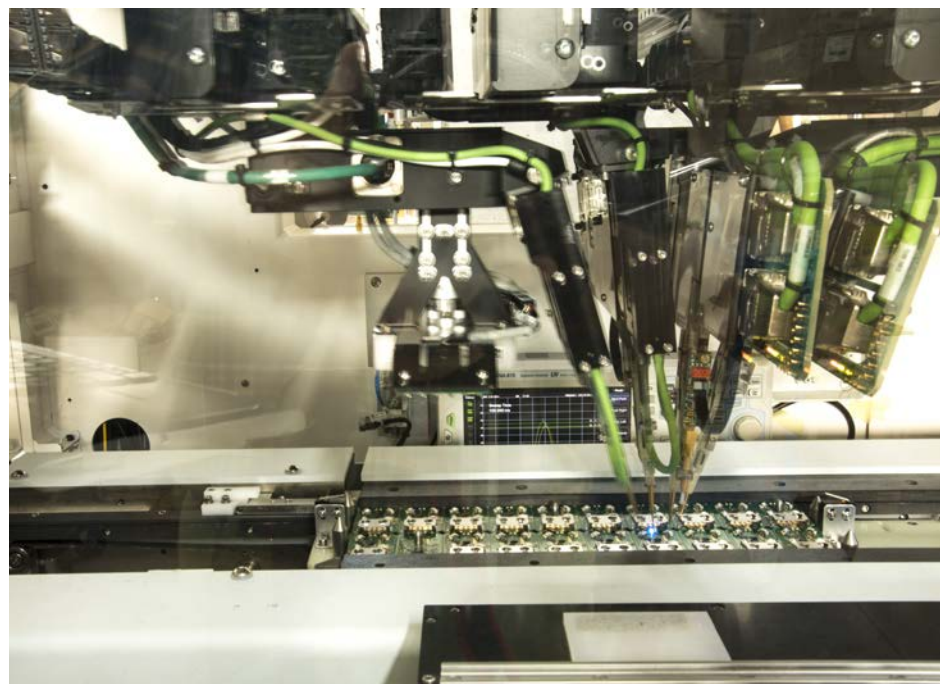
## **BENESSERE**

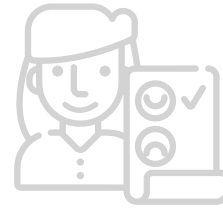
L'essenza di BeB è quella di progettare e costruire soluzioni "easy use" e "safe use" per la vita quotidiana. Se quello che cercate è il benessere e la sicurezza, potete stare certi che ci prenderemo cura delle vostre esigenze.



## **INNOVAZIONE**

in BeB l'aspetto innovativo dei prodotti è fondamentale. L'attenzione continua finalizzata al miglioramento attraverso la ricerca e le nuove tecnologie ci permettono di proporre ai nostri clienti prodotti sicuri e affidabili nel tempo.





### SODDISFAZIONE DEL CLIENTE

Crede fortemente nella soddisfazione del cliente, prima e dopo il servizio.

A questo scopo è dotata di un sistema per ottenere e regolare il feedback dei clienti come parte del processo di miglioramento continuo.



### QUALITÀ

BeB anche dopo la progettazione pone una maniacale attenzione al prodotto.

L'intero ciclo interno di produzione ci permette di verificare continuamente il prodotto. Prima con metodi automatici ed infine con l'attento esame dei nostri tecnici che verificano il funzionamento "uno ad uno" dei prodotti.

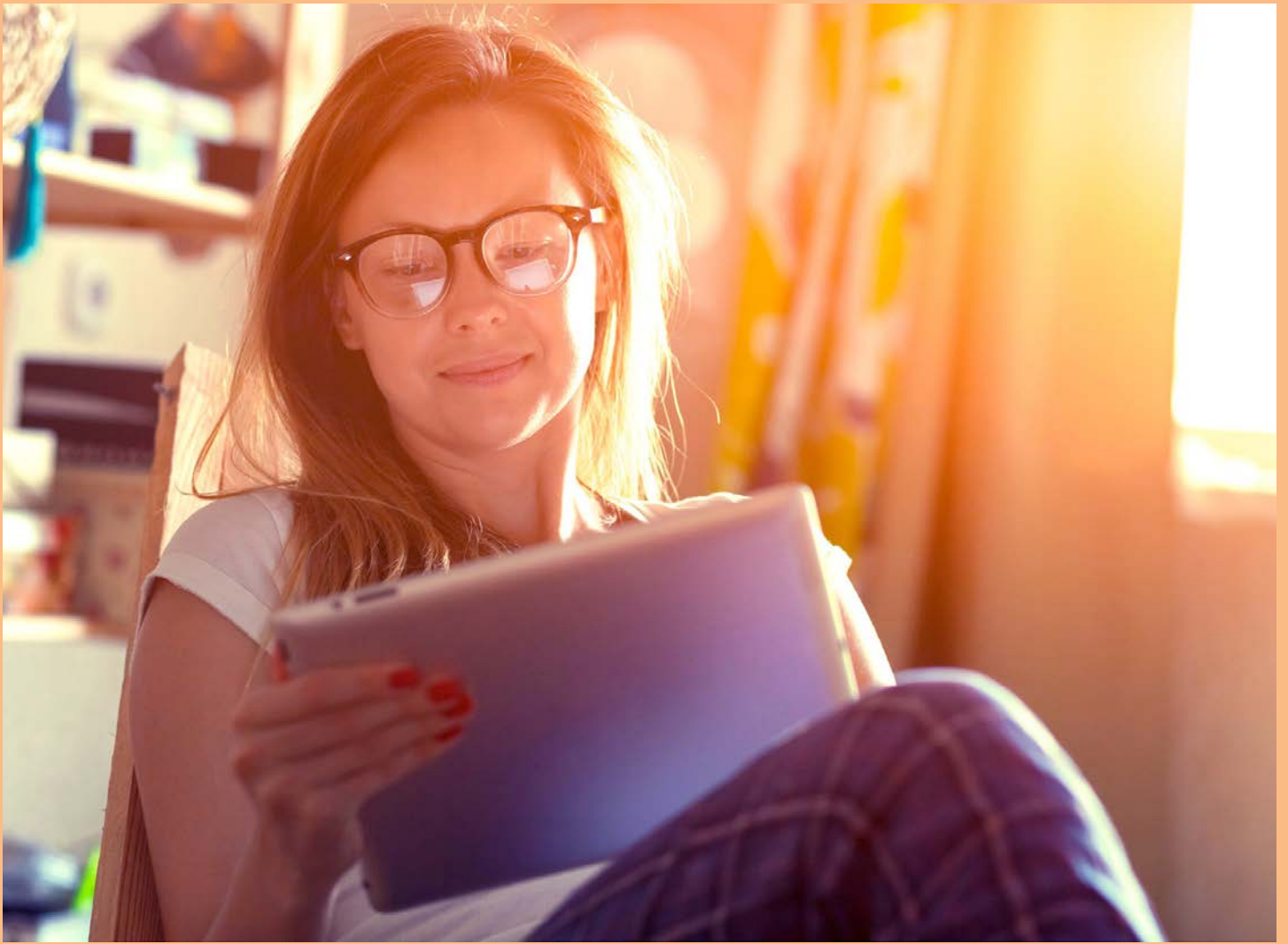
In questo modo siamo sicuri di far arrivare ai nostri clienti un prodotto perfetto.



MADE IN ITALY

DESIGNED  
ASSEMBLED  
TESTED





## SISTEMI E DISPOSITIVI PENSATI PER TE

semplificare la tua vita e garantire la tua serenità  
ecco a cosa pensiamo quando progettiamo un nuovo prodotto.



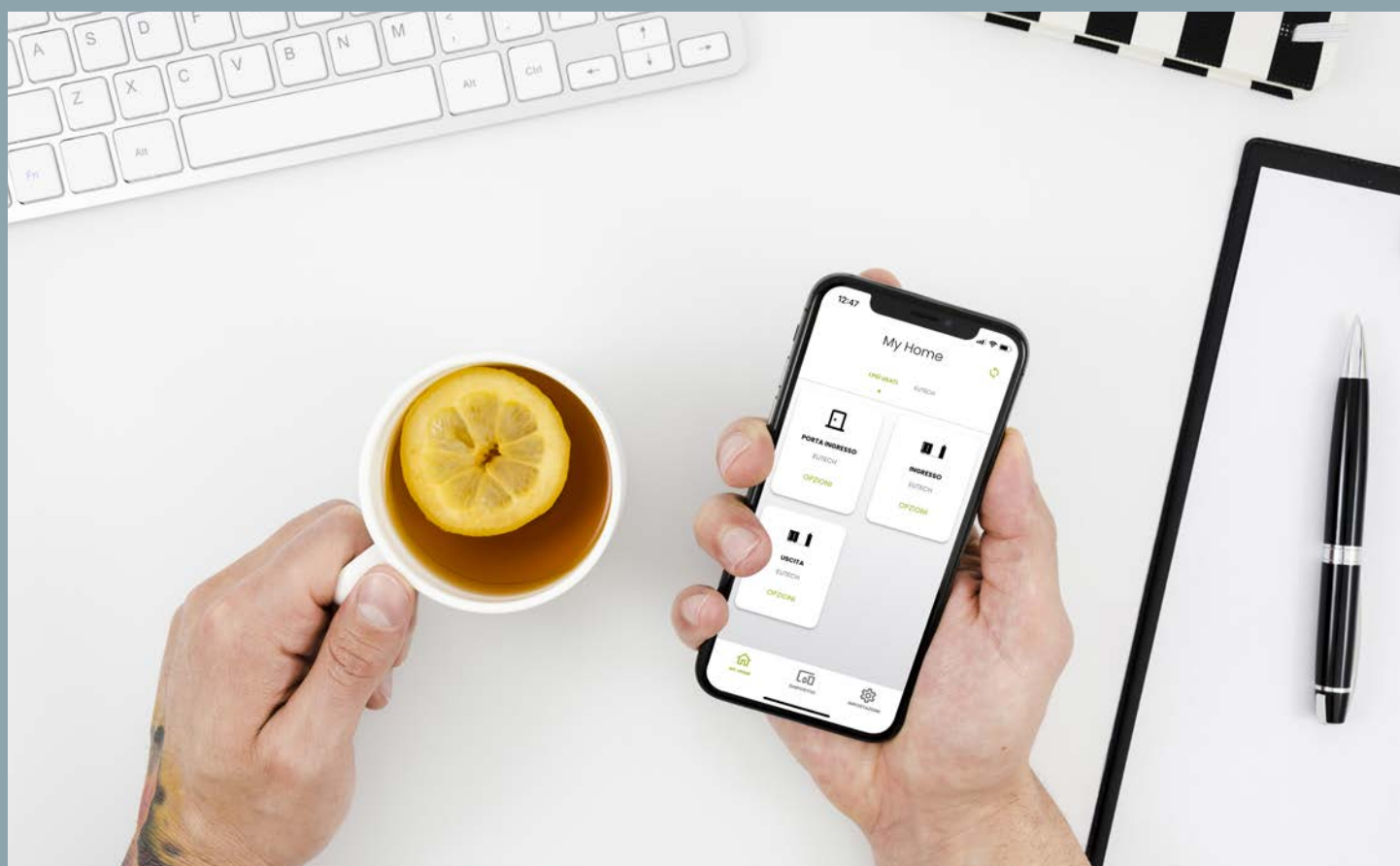
## NESSUNA RINUNCIA

le nostre soluzioni ti permettono il controllo di tutti gli accessi di casa con la massima comodità.



# CONTROLLA LA TUA CASA

dovunque tu sia con le nostre app puoi controllare a distanza i dispositivi di casa dall'illuminazione alle tapparelle.





## LASCIATI GUIDARE

dalle soluzioni BeB per rendere la tua casa una smart home.

# SIGNIFICATO DEI SIMBOLI



Frequenza 40,685 MHz



Alimentazione 230 Vac



Bluetooth



Frequenza 433,920 MHz



Alimentazione 400 Vac trifase



Blue Control



Frequenza 434,400 MHz



Safety encoder



WiFi



Frequenza 868,460 MHz



Sistema oleodinamico



APP iOS



Rolling code



Sistema GSM



APP Android



Dip switch



Funzione copia



Multifrequenza



Frequenza quarzata



Uscita relè a 1 o 2 canali



Uscita relè a 1 o 4 canali



Automazioni per cancelli a 1 anta battente



Automazioni per cancelli a 2 ante battenti



Automazioni per cancelli scorrevoli



Automazioni per basculanti



Automazioni per serrande e tapparelle



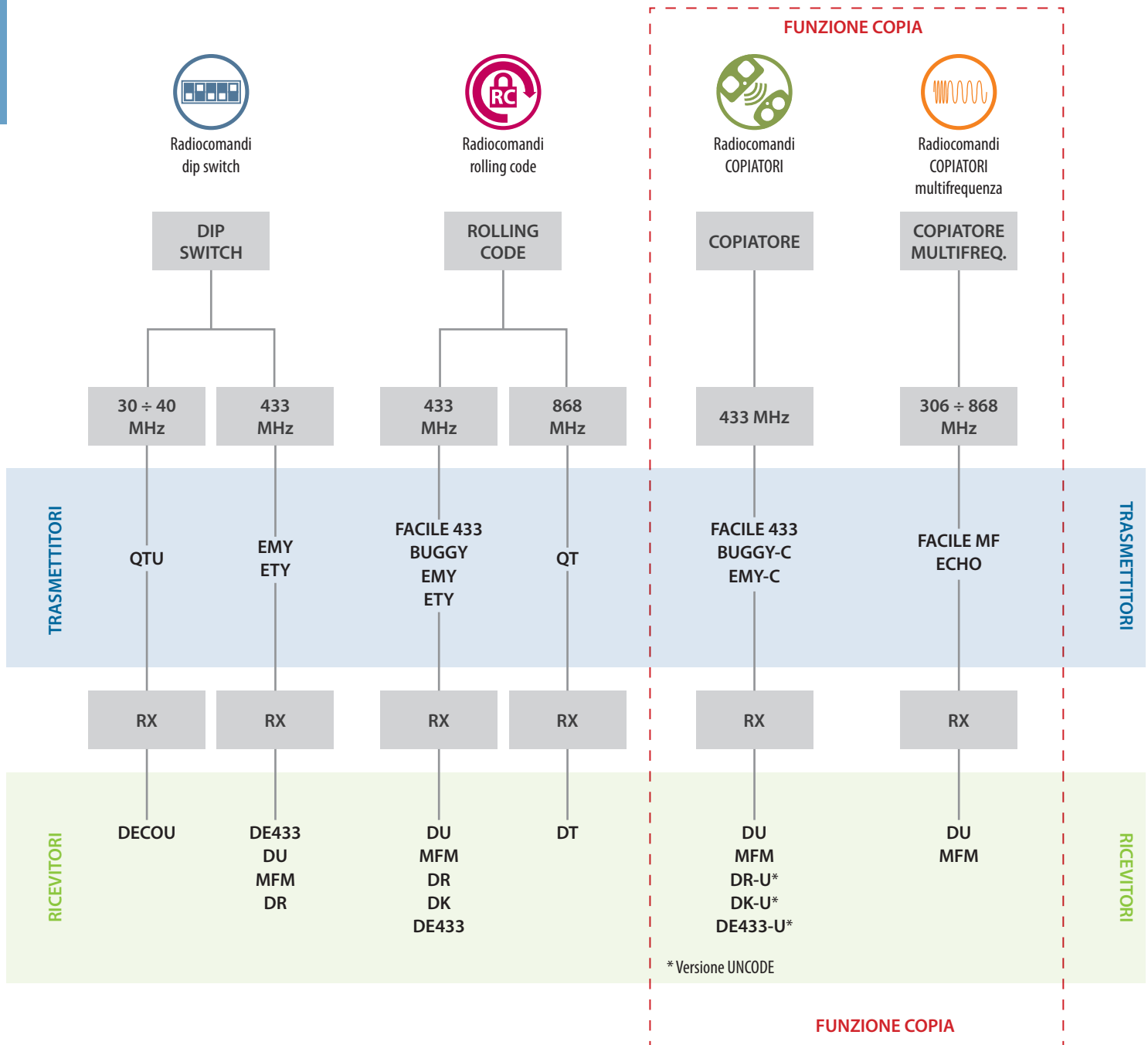
Automazioni per portoni sezionali



Automazioni per varchi industriali

TRASMETTITORI

# SCEGLI IL TUO SISTEMA RADIO



I radiocomandi della serie FACILE, BUGGY e EMY fanno parte della gamma di trasmettitori ad alta sicurezza BeB rolling code. Ogni trasmettitore è in possesso di un unico ed irripetibile codice "BeB rolling code", il quale, cambia ad ogni trasmissione per impedire sia la copiatura del segnale che la duplicazione dei trasmettitori, garantendo così la massima sicurezza al vostro accesso.

# FACILE 433



## Trasmettitore rolling code copiatore a 4 canali 433 Mhz

Al suo interno è presente un rolling code BeB, che permette di utilizzarlo come primo impianto su una delle riceventi BeB "DU" o "MFM".

Tramite una semplice procedura consente di duplicare altri radiocomandi a codice fisso o rolling code 433MHz compatibili, e memorizzarli su uno dei 4 canali indipendenti.

CODICE	DESCRIZIONE
F0-TX4-FN-433	Trasmettitore rolling code e copia a 4 canali ■ Onyx Black
F0-TX4-FB-433	Trasmettitore rolling code e copia a 4 canali ■ Blue Avio
F0-TX4-FR-433	Trasmettitore rolling code e copia a 4 canali ■ Crimson Red
F0-TX4-FV-433	Trasmettitore rolling code e copia a 4 canali ■ Lime Green
F0-TX4-FG-433	Trasmettitore rolling code e copia a 4 canali ■ Moonstone Grey

CARATTERISTICHE TECNICHE	
FREQUENZA	433,920 MHz
MODULAZIONE	AM/ASK
POTENZA	50 µW
PORTATA	30 - 80 metri
CODIFICA	rolling code
TEMPERATURA ESERCIZIO	-10°C +55°C
BATTERIA	Batteria al litio 3V - CR 2032 inclusa
DIMENSIONI E PESO	65 x 38 x 8 - 20 gr



### Trasmettitore rolling code mini a 2 canali.

Piccolo e resistente, può essere tenuto comodamente in tasca ed aprire la propria automazione a notevole distanza.

È un trasmettitore con frequenza 433 MHz BeB rolling code.

Attraverso una semplice procedura, è in grado di apprendere un codice, permettendo a chi ha più automazioni di utilizzare un unico trasmettitore.

Compatibile ed integrabile con gli altri trasmettitori BeB, grazie alle differenti tecnologie disponibili, può essere utilizzato tanto nelle automazioni domestiche quanto nei sistemi di controllo accessi.

CODICE	DESCRIZIONE
F03-BB-T2BUGGY-R	Trasmettitore 2 canali rolling code e copiatore codici fissi + rolling code
F03-BB-T2BUGGY-C	Trasmettitore 2 canali rolling code e copiatore codici fissi

CARATTERISTICHE TECNICHE	
FREQUENZA	433,920 MHz
MODULAZIONE	AM/ASK
POTENZA	30 $\mu$ W
PORTATA	30 - 80 metri
CODIFICA	64 bit rolling code
TEMPERATURA ESERCIZIO	-10°C +55°C
BATTERIA	Batteria al litio 3V - CR 2032
DIMENSIONI E PESO	35 x 40 x 10 - 10 gr





## Trasmittitore rolling code a 2 o 4 canali.

Robusto e compatto affianca il design ad una elevata tecnologia, viene prodotto nelle versioni a 2 o 4 canali ed è disponibile in tre modelli: R - C - N.

La versione R è un trasmettitore rolling code che attraverso una semplice procedura può copiare i trasmettitori a codice fisso e rolling code a 433,92 MHz.

Nella versione C, tramite una semplice procedura, è in grado di apprendere il codice della maggior parte dei trasmettitori 433 MHz a codice fisso con dip switch.

La versione N è un trasmettitore a codice fisso 53200 con 10 dip switch di programmazione.

CODICE	DESCRIZIONE
F03-BB-T2EMY-R2	Trasmittitore rolling code a 2 canali e copiatore codici fissi + rolling code
F03-BB-T4EMY-R4	Trasmittitore rolling code a 4 canali e copiatore codici fissi + rolling code
F03-BB-T2EMY-C2	Trasmittitore rolling code a 2 canali e copiatore codici fissi
F03-BB-T4EMY-C4	Trasmittitore rolling code a 4 canali e copiatore codici fissi
F03-BB-T2EMY-N2	Trasmittitore con dip switch a 2 canali
F03-BB-T4EMY-N4	Trasmittitore con dip switch a 4 canali

CARATTERISTICHE TECNICHE	
FREQUENZA	433,920 MHz
MODULAZIONE	AM/ASK
POTENZA	50 $\mu$ W
PORTATA	30 - 80 metri
CODIFICA	64 bit rolling code
TEMPERATURA ESERCIZIO	-10°C +55°C
BATTERIA	Batteria 12 V tipo 23A 28x10
DIMENSIONI E PESO	55 x 40 x 10 - 22 gr



### Trasmettitore heavy duty a 2 o 4 canali.

Il QTU è un trasmettitore a frequenza quarzata dai 29 ai 40 MHz, che tramite la codifica a dip switch permette di dare un'alternativa laddove le altre frequenze risultino troppo disturbate da interferenze.

QTU è il frutto di molti anni di esperienza nel campo delle automazioni, quindi è caratterizzato da un'altissima affidabilità e da una notevole portata.

Disponibile nei modelli a 2 o 4 canali è adatto a qualsiasi esigenza di automazione. Ideale l'utilizzo nel settore industriale dove, grazie alle sue dimensioni e alla sua robustezza, garantisce una elevata funzionalità nel tempo.

CODICE	DESCRIZIONE
F03-BB-T2QTUW302	Trasmettitore con dip switch a 2 canali 30 MHz
F03-BB-T4QTUW304	Trasmettitore con dip switch a 4 canali 30 MHz
F03-BB-T2QTUW402	Trasmettitore con dip switch a 2 canali 40 MHz
F03-BB-T4QTUW404	Trasmettitore con dip switch a 4 canali 40 MHz

CARATTERISTICHE TECNICHE	
FREQUENZA	29,700 - 30,875 - 30,900 - 40,665 - 40,685
MODULAZIONE	AM-ASK
POTENZA	100 $\mu$ W
PORTATA	30 - 80 metri
CODIFICA	10 bit
TEMPERATURA ESERCIZIO	-30°C +50°C
BATTERIA	Batteria 12 V tipo 23A 28x10
DIMENSIONI E PESO	96 x 48 x 20 - 58 gr



### Trasmittitore heavy duty a 2 o 4 canali.

È nata la versione 434,4 e 868 MHz con modulazione FM utilizzabile con il ricevitore DT 434 e DT 868.

QT è il frutto di molti anni di esperienza nel campo delle automazioni, quindi è caratterizzato da un'altissima affidabilità e da una notevole portata.

Disponibile nei modelli a 2 o 4 canali è adatto a qualsiasi esigenza di automazione. Ideale l'utilizzo nel settore industriale dove, grazie alle sue dimensioni e alla sua robustezza, garantisce una elevata funzionalità nel tempo.

CODICE	DESCRIZIONE
F03-BB-T2QT434	Trasmittitore a 2 canali 434 Mhz
F03-BB-T4QT434	Trasmittitore a 4 canali 434 Mhz
F03-BB-T2QT868	Trasmittitore a 2 canali 868 Mhz
F03-BB-T4QT868	Trasmittitore a 4 canali 868 Mhz

CARATTERISTICHE TECNICHE	
FREQUENZA	434,400 - 868 MHz
MODULAZIONE	AM/ASK
POTENZA	100 µW
PORTATA	30 - 80 metri
CODIFICA	Rolling code
TEMPERATURA ESERCIZIO	-30°C +50°C
BATTERIA	Litio 3 V CR2032
DIMENSIONI E PESO	96 x 48 x 20 - 58 gr



## Trasmettitore copiatore multifrequenza a 4 canali.

Il nuovo trasmettitore a 4 canali, duplicatore multifrequenza ad autoapprendimento nato dall'evoluzione di ECHO, rivisitato con un design moderno ed ergonomico, disponibile in differenti colori.

Al suo interno è presente un Rolling Code BeB, che permette di utilizzarlo come primo impianto su una delle riceventi BeB "DU" o "MFM".

Tramite una semplice procedura consente di duplicare altri trasmettitori a codice fisso o rolling code compatibili, e memorizzarli su uno dei 4 canali indipendenti.

Può essere utilizzato per avere un solo trasmettitore e gestire accessi automatizzati con prodotti di marche differenti.

CODICE	DESCRIZIONE	
F0-TX4-FN-MF	Trasmettitore copiatore multifrequenza a 4 canali	■ Onyx Black
F0-TX4-FB-MF	Trasmettitore copiatore multifrequenza a 4 canali	■ Blue Avio
F0-TX4-FR-MF	Trasmettitore copiatore multifrequenza a 4 canali	■ Crimson Red
F0-TX4-FV-MF	Trasmettitore copiatore multifrequenza a 4 canali	■ Lime Green
F0-TX4-FG-MF	Trasmettitore copiatore multifrequenza a 4 canali	■ Moonstone Grey

### CARATTERISTICHE TECNICHE

FREQUENZA	da 306 a 868,460 MHz
MODULAZIONE	AM/FM/ASK
POTENZA	100 µW
PORTATA	30 - 80 metri
CODIFICA	64 bit rolling code
TEMPERATURA ESERCIZIO	-10°C +55°C
BATTERIA	Batteria al litio 3V - CR 2032
DIMENSIONI E PESO	65 x 38 x 8 - 20 gr



### Trasmettitore copiatore multifrequenza a 4 canali.

Il telecomando Echo è una soluzione tecnologica proposta per migliorare l'utilizzo delle automazioni che sono presenti all'interno della vostra vita quotidiana. Permette la gestione di automazioni con 4 canali indipendenti per frequenza e per tipologia di codice. Può essere utilizzato per avere un solo trasmettitore e gestire accessi automatizzati con prodotti di marche differenti. La flessibilità ed il comfort sono garantite da un'affidabilità di lunga durata e dalla solida struttura del telecomando.

Multifrequenza e gestione dei rolling code di diverse marche ne caratterizzano la mission: essere un prodotto di qualità per una gestione flessibile e affidabile delle esigenze più svariate dell'utilizzatore.

È stato concepito con una tecnologia che permette la ricezione della frequenza del trasmettitore originale attraverso la scansione delle bande di frequenza. Individuata la frequenza, riceve il codice e lo elabora riconoscendo il sistema di codice variabile.

CODICE	DESCRIZIONE
F03-BB-TX4-MF1	Trasmettitore copiatore multifrequenza a 4 canali

#### CARATTERISTICHE TECNICHE

FREQUENZA	da 306 a 868,460 MHz
MODULAZIONE	AM/FM/ASK
POTENZA	100 $\mu$ W
PORTATA	30 - 80 metri
CODIFICA	64 bit rolling code
TEMPERATURA ESERCIZIO	-10°C +55°C
BATTERIA	Batteria al litio 3V - CR 2032
DIMENSIONI E PESO	55 x 40 x 10 - 18 gr



## Telecomando bidirezionale 4 canali a lunga portata Ricevente bidirezionale a 2 relè

Particolarmente indicata per grandi distanze dove è necessario avere un'ampia portata per attivare le proprie automazioni.

Questa tecnologia offre due grandi vantaggi: portata radio a lungo raggio, fino a 200 metri in spazio aperto e la possibilità di ricevere il feedback di ricezione del comando dalla ricevente.

Integrando il sensore magnetico di stato permette anche di ricevere sul telecomando un feedback relativo allo stato dell'automazione (aperta o chiusa).

Al suo interno è presente un rolling code BeB che garantisce affidabilità e sicurezza ai propri accessi.

CODICE	DESCRIZIONE
F0-TX4-FBD-433	Trasmettitore bidirezionale rolling code 4 canali - Oxyde Black
F0-RX2-RCBD	Ricevente bidirezionale rolling code 2 canali Sensore magnetico rilevazione stato automazione (opzionale)

### CARATTERISTICHE TECNICHE TRASMETTITORE

FREQUENZA	433,920 MHz banda stretta
MODULAZIONE	FM
PORTATA	fino a 200 metri
CODIFICA	64 bit rolling code
TEMPERATURA ESERCIZIO	-10°C +55°C
BATTERIA	Batteria al litio 3V - CR 2032 inclusa
DIMENSIONI E PESO	65 x 38 x 8 - 20 gr

### CARATTERISTICHE TECNICHE RICEVENTE

FREQUENZA	433,920 MHz
ANTENNA	Filtro in ingresso contro le interferenze radio
CAPACITÀ MEMORIA	200 codici
TEMPERATURA ESERCIZIO	-20°C +70°C
ALIMENTAZIONE	12/24 Vac/Vdc
CORRENTE ASSORBITA	25 mA tipica - max 50 mA
PORTATA RELÈ	2 A a 120 Vac - 2 A a 24 Vdc carico resistivo - 5 A a 250 Vac
DIMENSIONI E PESO	55 x 70 x 20 - 106 gr
GRADO DI PROTEZIONE	IP43

RICEVITORI

# FACILE E SICURO

## Le nostre scelte

Ciò che ci contraddistingue è l'italianità dei nostri prodotti.

Sicurezza, affidabilità e facilità d'uso sono le caratteristiche essenziali delle nostre soluzioni, affiancate da componenti di alta qualità attentamente selezionati e da una produzione totalmente interna.







### Ricevitore universale multifrequenza a 2 canali.

Inserito in un comodo box dal design ricercato ma allo stesso tempo resistente, il ricevitore DU fornisce una valida alternativa ai comuni ricevitori.

Il ricevitore DU è in grado di memorizzare codici fissi e codici rolling code su frequenze dai 290 ai 868 MHz.

CODICE	DESCRIZIONE
F03-BB-R2MF-M	Ricevitore multifrequenza, box da interno con morsetti, 2 CH

CARATTERISTICHE TECNICHE	
FREQUENZA	da 290 a 868 MHz
MODULAZIONE	AM/FM
SENSIBILITÀ	0,7 $\mu$ V - 10 dB S/N
CAPACITÀ MEMORIA	100 codici
ANTENNA	Filtro in ingresso contro le interferenze radio
TEMPERATURA ESERCIZIO	-10°C +55°C
ALIMENTAZIONE	12/24 Vac/Vdc
CORRENTE ASSORBITA	30 mA - max 70 mA
PORTATA RELÉ	2 A a 120 Vac - 2 A a 24 Vdc carico resistivo
DIMENSIONI E PESO	45 x 43 x 10 - 20 gr



### Ricevitore mini universale multifrequenza a 2 canali.

Il microricevitore permette un'estrema versatilità nelle installazioni nuove e in quelle già esistenti. La sua flessibilità consiste nel poter memorizzare in un'unica ricevente, trasmettitori di diversa provenienza, con codici fissi e rolling e con frequenze diverse. La ricevente universale permette così di unificare installazioni o sostituire riceventi non funzionanti senza sostituire i trasmettitori esistenti.

#### CODICE

F0-RX2-MFM-3A-06

#### DESCRIZIONE

Ricevitore mini multifrequenza a 2 canali

#### CARATTERISTICHE TECNICHE

FREQUENZA	da 290 a 868 MHz
MODULAZIONE	AM - FM
SENSIBILITÀ	0,7 $\mu$ V - 10 dB S/N
CAPACITÀ MEMORIA	40 codici
TEMPERATURA ESERCIZIO	-20°C +60°C
ALIMENTAZIONE	da 12 a 24 Vac/Vdc
CORRENTE ASSORBITA	30 mA - max 70 mA
PORTATA RELÈ	5A a 250Vac - 5A a 30Vdc
DIMENSIONI E PESO	50 x 70 x 20 - 30 gr



### Ricevitore rolling code a 434,4 o 868 Mhz a 2 canali.

I ricevitori radio della serie DT434, lavorano nella frequenza 434 o 868MHz. Compatibili con, rispettivamente, i telecomandi QT434 e QT868.

Disponibili nella versione con morsettiera estraibile, hanno una capacità di memoria fino a 140 codici.

CODICE	DESCRIZIONE
F03-BB-DT434-R2-M	Ricevitore 434 MHz, box da interno con morsettiera, 2 CH
F03-BB-DT868-R2-M	Ricevitore 868 MHz, box da interno con morsettiera, 2 CH

CARATTERISTICHE TECNICHE	
FREQUENZA	434,400 - 868 Mhz
MODULAZIONE	FSK deviazione 12,5 KHz
SENSIBILITÀ	0,7 $\mu$ V - 10 dB S/N
ANTENNA	Filtro in ingresso contro le interferenze radio
CAPACITÀ MEMORIA	140 codici
TEMPERATURA ESERCIZIO	-10°C +55°C
ALIMENTAZIONE	12/24 Vac/Vdc selezionabili con jumper
CORRENTE ASSORBITA	30 mA - max 70 mA
PORTATA RELÉ	2 A a 120 Vac - 2 A a 24 Vdc carico resistivo
DIMENSIONI E PESO	45 x 43 x 10 - 20 gr



### Ricevitore multifrequenza a 2 o 4 canali.

Consente di memorizzare al suo interno trasmettitori a codice fisso e rolling code di altre marche compatibili.

Il ricevitore universale lavora tra i 290 e 868MHz, permette così di unificare installazioni o effettuare manutenzioni negli impianti senza rinunciare ai telecomandi già presenti.

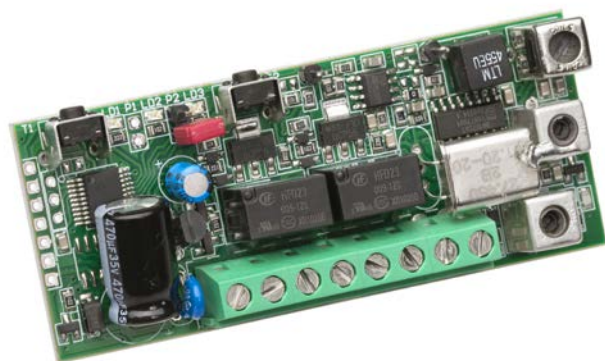
#### CODICE

#### DESCRIZIONE

F0-RX2-MFP	Ricevitore universale 2CH 256 codici di memoria
F0-RX2-MFP1	Ricevitore universale 2CH 1000 codici di memoria
F0-RX4-MFP	Ricevitore universale 4 CH 256 codici di memoria
F0-RX4-MFP1	Ricevitore universale 4 CH 1000 codici di memoria

#### CARATTERISTICHE TECNICHE

FREQUENZA	290 - 868 Mhz
ANTENNA	Filtro in ingresso contro le interferenze radio
CAPACITÀ MEMORIA	256 o 1000 codici
TEMPERATURA ESERCIZIO	-20°C +70°C
ALIMENTAZIONE	12/24 Vac/Vdc
CORRENTE ASSORBITA	25 mA tipica - max 50 mA
PORTATA RELÉ	2 A a 120 Vac - 2 A a 24 Vdc carico resistivo - 5 A a 250 Vac
DIMENSIONI E PESO	55 x 70 x 20 - 106 gr
GRADO DI PROTEZIONE	IP43



## Ricevitore quarzato a 2 canali.

Il ricevitore della serie DECO U è progettato per la compatibilità dei telecomandi a codice fisso.

Effettua l'autoapprendimento del codice ed è compatibile con i telecomandi con modulazione al quarzo di molte marche e con codice fisso. Può essere fornito con diverse frequenze da 26 MHz a 41 MHz.

Disponibile con morsettiera estraibile, offre un'alternativa flessibile ed efficiente alla sostituzione di tutto il sistema di radiofrequenza, permettendo di mantenere i trasmettitori nel caso in cui il ricevitore precedente richieda la sostituzione.

CODICE	DESCRIZIONE
F03-BB-RX2-DECOUM2A	Ricevitore quarzato con morsettiera, 2 CH

CARATTERISTICHE TECNICHE	
FREQUENZA	26 ÷ 41 MHz
MODULAZIONE	AM
SENSIBILITÀ	0,7 µV - 10 dB S/N
ANTENNA	Filtro in ingresso contro le interferenze radio 50 Ohm
CAPACITÀ MEMORIA	35 codici
TEMPERATURA ESERCIZIO	-10°C +55°C
ALIMENTAZIONE	12/24 Vac/Vdc
CORRENTE ASSORBITA	50 mA - max 70 mA
PORTATA RELÉ	1 A a 24 Vdc carico resistivo
DIMENSIONI E PESO	80 x 35 x 10 - 32 gr

# ACCESSORI PER RICEVITORI

## BOX RICAMBIO



F03-BB-BOX-DR00



F03-BB-BOX-DR01



F03-BB-BOX-DRA

### CODICE

### DESCRIZIONE

F03-BB-BOX-DR00

Box da interno per ricevitori DU, DR e DT

F03-BB-BOX-DR01

Box da esterno per ricevitori DR, DU e DT

F03-BB-BOX-DRA

Box da esterno per ricevitori DR, DU e DT con antenna

## ANTENNE

ANT433



### CODICE

### DESCRIZIONE

M0842ANT433

Antenna 433 MHz con flangia di supporto a muro, cavo coassiale 3 mt

M0842ANT868

Antenna 868 MHz con flangia di supporto a muro, cavo coassiale 3 mt

M0842ANT30875

Antenna 30,875 MHz con flangia di supporto a muro, cavo coassiale 3 mt

M0842ANT40685

Antenna 40,685 MHz con flangia di supporto a muro, cavo coassiale 3 mt

\* Disponibile con cavo coassiale di 5 mt.

SPECIALI

# SMART CITY

## **Visione etica**

BeB è coinvolta nelle nuove sfide della Smart City, che consiste nell'utilizzo di infrastrutture di rete per migliorare l'efficienza economica e consentire lo sviluppo sociale, culturale e urbano.

Di conseguenza automatizzare il settore residenziale e urbano, utilizzare tecnologie green in grado di diminuire l'impatto sull'ambiente e la Terra.

I componenti certificati, procedure di montaggio semplificate, l'alimentazione, il numero di componenti utilizzati, gli imballaggi e le attrezzature stesse sono progettate e testate per tale scopo, permettendo così di ridurre consumi e sprechi concorrendo così alla salvaguardia dell'ambiente.







## Tastiera universale multifrequenza.

Tastiera universale multifrequenza senza fili ad autoapprendimento. Utilizzata per l'apertura di cancelli e ingressi automatizzati.

Con una semplice procedura può copiare un trasmettitore (presente all'interno della lista di compatibilità) e abbinarlo ad uno dei suoi tasti.

Tramite l'app per smartphone consente la configurazione di diversi parametri tra cui, gestione canali, gestione password e cambio password master.

CODICE	DESCRIZIONE
F0-TAST-MF-BN	Tastiera radio multifrequenza con funzione copia

CARATTERISTICHE TECNICHE	
FREQUENZA	da 290 a 868 MHz
MODULAZIONE	AM - FM
N° TASTI	12 retroilluminati
UTILIZZATORI	1 Master + 11 Utenti
INSTALLAZIONE	Interno / Esterno
TEMPERATURA ESERCIZIO	- 10° C + 55° C
ALIMENTAZIONE	12 - 24 Vdc 1,5 W max
DIMENSIONI E PESO	140 x 65 x 24 - 182 gr
GRADO DI PROTEZIONE	IP55

# K-FACILE WIFI



## Tastiera Wi-Fi universale multifrequenza ad autoapprendimento

Utilizzata per l'apertura, anche da remoto, di cancelli, ingressi automatizzati, tende, tapparelle e persiane.

Attraverso l'app per smartphone consente la configurazione del proprio scenario e l'apertura da remoto con WiFi delle proprie automazioni.

E' possibile, inoltre, condividere tramite smartphone i propri accessi con altre persone.

E' integrabile il sensore magnetico che permette di rilevare anche da remoto lo stato dell'automazione (aperta o chiusa) e comunicarlo allo smartphone associato.



### CODICE

### DESCRIZIONE

F0-TAST-MF-BN

Tastiera WiFi fino a 50 utenti, 10 automazioni

F0-TAST-MF-BN1

Tastiera WiFi da 50 utenti, 10 automazioni

Sensore magnetico rilevazione stato automazione (opzionale)

### CARATTERISTICHE TECNICHE

FREQUENZA da 290 a 868 MHz

MODULAZIONE AM - FM

N° TASTI 12 retroilluminati

UTILIZZATORI illimitati, max 10 automazioni

INSTALLAZIONE Interno

TEMPERATURA ESERCIZIO - 10° C + 55° C

ALIMENTAZIONE 12 - 24 Vdc 1,5 W max

DIMENSIONI E PESO 140 x 65 x 24 - 182 gr

GRADO DI PROTEZIONE IP55

# DOOR PAD



## Door Pad.

Sistema SMART composto da tastiera e ricevitore 433 MHz per la gestione delle aperture di porte e varchi senza la necessità della connessione internet o WiFi, con la duplice possibilità di accesso da mobile app o con PIN dinamico.

- Installazione semplice e sicura
- Doppia modalità di accesso (Chiave Digitale o FAST PIN)
- Gestione e inoltro da remoto dell'intero processo di permanenza (check-in/check-out, revoche, modifiche)
- Gestione di gruppi d'accesso: Area comune o Area privata

Non necessita di alcuna connessione alla rete internet (WiFi o rete cellulare) o di altro accessorio connesso.



CODICE	DESCRIZIONE
F0-DP-KSA-6V-BN	DoorPad + ricevitore - Alimentazione a batterie 6V
F0-DP-KSA-24-BN	DoorPad con alimentazione a 24Vdc + ricevitore

CARATTERISTICHE TECNICHE KEYPAD	
FREQUENZA	433,920
BLUETOOTH	BLE (BlueTooth Low Energy)
PORTATA	3 mt in aria libera
N° TASTI	12 retroilluminati
INSTALLAZIONE	interno / esterno
TEMPERATURA ESERCIZIO	-10°C +55°C
ALIMENTAZIONE	12-24 Vdc I <sub>max</sub> 0,5 A 12 W oppure 4 batterie 6V
GRADO DI PROTEZIONE	IP 55
DIMENSIONI E PESO	140 x 65 x 24 - 182 gr

CARATTERISTICHE TECNICHE RICEIVER	
FREQUENZA	433,920
MODULAZIONE	FSK deviazione 12,5 KHz
SENSIBILITÀ	0,7 μV - 10 dB S/N
ANTENNA	Filtro in ingresso
TEMPERATURA ESERCIZIO	-20°C +60°C
ALIMENTAZIONE	24 Vdc I <sub>max</sub> 0,5 A classe 2
PORTATA RELÉ	3A @ 24 Vdc carico resistivo
DIMENSIONI E PESO	50 x 70 x 20 - 20 gr

# FACILE

## HARDWARE EXTENSION MANAGER

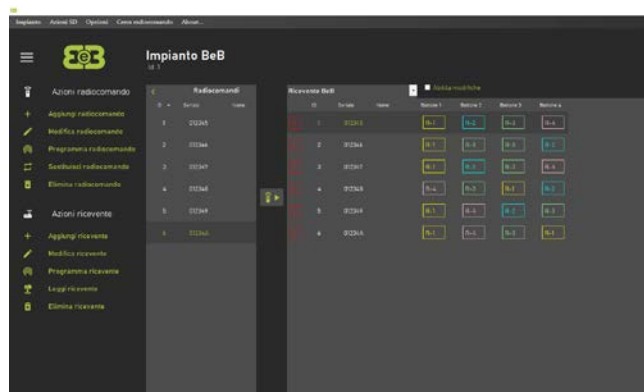


## PROGRAMMATORE + SOFTWARE



### Programmatore per impianti BeB.

È un dispositivo che fa parte del sistema di controllo accessi BeB. Progettato per semplificare le fasi di programmazione, d'uso e manutenzione dei dispositivi presenti negli impianti di automatizzazione. Permette di identificare il trasmettitore in possesso, generarne uno nuovo tramite la libreria interna e senza essere in possesso del trasmettitore originale, verificare la copia, frequenzimetro per verifica della frequenza e tuning antenna per la verifica della potenza dei trasmettitori quarzati. Oltre a queste funzioni, è possibile amministrare e modificare gli impianti utilizzando un archivio dati; si possono quindi eseguire velocemente varie operazioni come il ripristino, l'ampliamento degli impianti esistenti, la sostituzione dei trasmettitori, settare i parametri della ricevente.



CODICE	DESCRIZIONE
F0-PRG-FACILE-SH	Programmatore e analizzatore professionale con display touch + software per pc incluso
F0-RX4-MFP	Ricevitore universale 4CH 256 codici di memoria
F0-RX4-MFP1	Ricevitore universale 4CH 1000 codici di memoria

CARATTERISTICHE TECNICHE PROGRAMMATORE	
BANDE FUNZIONAMENTO	26 ÷ 41 e 280 ÷ 868 MHz
ALIMENTAZIONE	4,8 ÷ 5V (con alimentazione esterna)
CORRENTE ASSORBITA	0,6 A (3W)
BATTERIE	4XAA 1,2V Ni/Mh - 2000mA/h
TEMPERATURA ESERCIZIO	-10°C +50°C
DIMENSIONI E PESO	105 x 95 x 32 mm - 400 gr (con batterie)
GRADO DI PROTEZIONE	IP20

# DGSM-3A



## Ricevitore GSM a 2 canali.

Progettato ed ideato per l'utilizzo nel settore degli accessi automatici e per la gestione remota di diverse apparecchiature, è dotato di due relè adattabili e configurabili (temporizzato o bistabile) in funzione delle proprie esigenze. Alimentato a 12/24 Vac/Vdc, consente due funzioni principali:

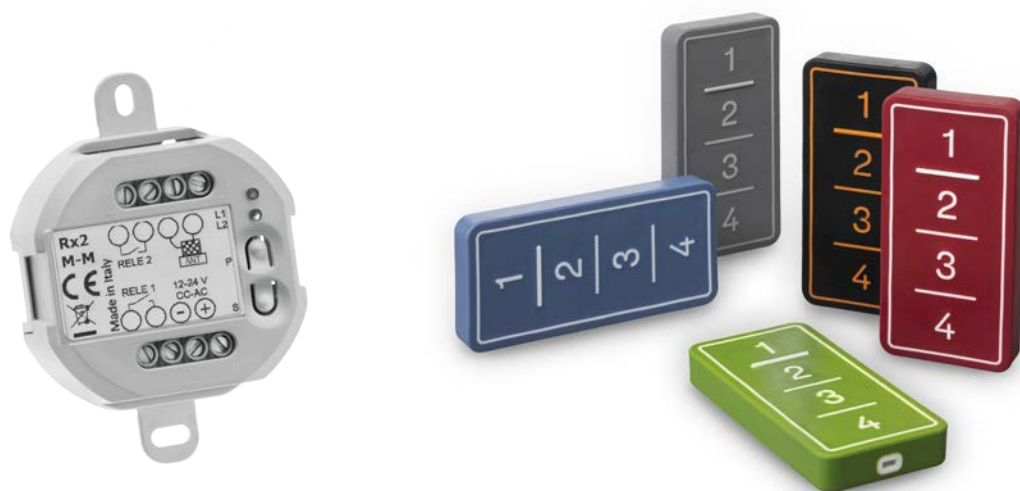
Funzionamento aprì cancello e funzionamento allarme.

La facilità di configurazione e di registrazione dei numeri autorizzati lo contraddistinguono, rendendolo flessibile e adatto ai molteplici usi. Le dimensioni ed il peso ridotto permettono di poterlo adattare a qualsiasi ambiente, anche interno.

CODICE	DESCRIZIONE
F03-BB-DGSM3A	Ricevitore GSM a 2 canali senza antenna
M0842ANTGSM02	Antenna GSM 850/1900 MHz con connettore SMA
M0842ANTGSM1125	Antenna GSM 850/1900 MHz con connettore SMA, staffa a muro e cavo di 2,5 mt

CARATTERISTICHE TECNICHE	
BANDA GSM	Quad-Band GSM/GPRS, 850/900/1800/1900 MHz Compliant GSM 2/2+, Class 4 (2 W @ 850/900 MHz), Class 1 (1 W @ 1800/1900 MHz)
INGRESSI	2 ingressi allarme configurabili, contatti puliti
USCITE	2 uscite relè con contatto comune, max 30 Vdc 0,5 A (15W)
CAPACITÀ MEMORIA	Memoria estraibile con 470 utenti
TEMPERATURA ESERCIZIO	-10°C +50°C
ALIMENTAZIONE	12/24 Vac/Vdc con doppio isolamento
CORRENTE ASSORBITA	12 Vdc max 100 mA - 24 Vdc max 70 mA
DIMENSIONI E PESO	105 x 95 x 32 mm - 300 gr
GRADO DI PROTEZIONE	IP43

# KIT FACILE



## Kit FACILE

Il Kit FACILE è composto da cinque trasmettitori FACILE-433 in differenti colorazioni e da un ricevitore universale multifrequenza della serie MFM.

CODICE	DESCRIZIONE
FOKIT-TX-FACILE-433	Kit con 5 trasmettitori FACILE-433 Blue Avio, Onyx Black, Moonstone Grey, Lime Green, Crimson Red
FOKIT-TXRX-FACILE-433	Kit con 5 trasmettitori FACILE-433 Blue Avio, Onyx Black, Moonstone Grey, Lime Green, Crimson Red + ricevitore multifrequenza MFM

### CARATTERISTICHE TECNICHE RICEVITORE

FREQUENZA	da 290 a 868,460 MHz
MODULAZIONE	FM/ASK
SENSIBILITÀ	0,7 $\mu$ V - 10 dB S/N
FILTRO ANTENNA	Filtro in ingresso contro le interferenze radio
CAPACITÀ MEMORIA	100 codici
TEMPERATURA ESERCIZIO	-10°C +55°C
ALIMENTAZIONE	12/24 Vac/Vdc selezione automatica
CORRENTE ASSORBITA	20 mA - max 60 mA
PORTATA RELÈ	5A a 250Vac - 5A a 30Vdc

# KIT TRIO

433  
MHz



1 - 2  
CH



## Kit TRIO

Il kit TRIO è composto da tre trasmettitori della serie BUGGY-C in differenti colorazioni, nero, blu e grigio, e da un ricevitore della serie DU a morsettieria estraibile.

Ottimo funzionamento in esterno, facilità di installazione ed alta affidabilità nel tempo sono le sue caratteristiche principali.

CODICE	DESCRIZIONE
F03-BB-KTRIO-01	Ricevitore DU con 1 Buggy-C nero, 1 Buggy-C blu e 1 Buggy-C grigio

CARATTERISTICHE TECNICHE	
FREQUENZA	da 290 a 868,460 MHz
MODULAZIONE	FM/ASK
SENSIBILITÀ	0,7 $\mu$ V - 10 dB S/N
FILTRO ANTENNA	Filtro in ingresso contro le interferenze radio
CAPACITÀ MEMORIA	100 codici
TEMPERATURA ESERCIZIO	-10°C +55°C
ALIMENTAZIONE	12/24 Vac/Vdc selezione automatica
CORRENTE ASSORBITA	20 mA - max 60 mA
PORTATA RELÈ	2 A a 120 Vac - 2 A a 24 Vdc carico resistivo



## Trasmettitore copiatore multifrequenza e allarme personale.

SIKURO è un allarme personale in un trasmettitore universale. Oltre a poter gestire fino a 3 diverse automazioni operanti su frequenze diverse, è in grado di apprendere tutti i codici fissi, e una gran parte dei rolling code presenti sul mercato. E' l'unico sistema che ti permette di chiedere aiuto con un click, tramite il tasto nascosto, senza dover utilizzare il tuo smartphone. Infatti, grazie all'app e alla connettività blue tooth, permette di essere configurato dall'utente e di inviare un messaggio di aiuto (SMS) assieme alla propria posizione a tutti i contatti pre-selezionati.

Per maggiori informazioni visita il sito:  
[www.sikuroitaly.com](http://www.sikuroitaly.com)

CODICE	DESCRIZIONE
F04-TX4-BT-BN-SIK	Trasmettitore copiatore multifrequenza a 3+1 canali 433 MHz - BIANCO
F04-TX4-BT-NR-SIK	Trasmettitore copiatore multifrequenza a 3+1 canali 433 MHz - NERO

CARATTERISTICHE TECNICHE	
FREQUENZA	da 306 a 868,460 MHz
MODULAZIONE	FM-ASK
POTENZA	100 µW
PORTATA	30 - 80 metri
TEMPERATURA ESERCIZIO	-30°C +50°C
BATTERIA	Batteria 3 V tipo CR 2032
DIMENSIONI E PESO	85 (aperto) x 38 x 9 - 22 gr





## IANUS

Semaforo di dimensioni ridotte per la regolamentazione del flusso d'accesso in attività commerciali, locali o varchi. Tramite l'apposito trasmettitore bidirezionale (il LED del radiocomando si illumina del colore attivo alla pressione del tasto) si può attivare la luce LED verde o rossa in base all'esigenza.

### CODICE

### DESCRIZIONE

F02-SEM-R-V

Semaforo 2 luci LED + trasmettitore bidirezionale FACILE-433

### CARATTERISTICHE TECNICHE

ALIMENTAZIONE	15 - 24 Vac/Vdc
CORRENTE MAX. ASSORBITA	100 mA
POTENZA MAX. ASSORBITA	1,5 W
FREQUENZA	424,400 MHz
TEMPERATURA ESERCIZIO	-20°C +70°C
GRADO DI PROTEZIONE	IP20
DIMENSIONI E PESO	160 x 45 x 24 - 150 gr





# SCEGLI LA TUA CENTRALE

	B120 PLUS	C651	B601	S06	S40	S06 ANTIVENTO	B311
1 motore	●	●	●	●	●	●	●
2 motori	●						
Trifase							●
Motore 230 Vac	●	●	●	●	●	●	●
Motore 24 Vdc							
Amperostop	●	●	●				
Luce cortesia	●			●			●
Lampeggiatore	●	●	●	●	●	●	●
Uscita lampeggio *	●						
Elettroserratura	●		OPZ				
Spia cancello aperto	●	●	●				●
Uscita radio 2 CH	●						●
Rallentamento con finecorsa	●	●	●		●		
Rallentamento senza finecorsa	●	●					
Safety Encoder **		OPZ					
Chiusura automatica	●	●	●	●	●	●	●
Ritardo chiusura	●						
Ritardo apertura	●						
Colpo d'ariete	●						
Apertura parziale	●		●				●
Preavviso apertura	●	●	●		●		●
Timer esterno	●						●
Regolazione forza elettronico	●	●	●		●		
Regolazione forza induttivo							
Check sicurezze	●	●	●		●		●
Ricevitore radio integrato	●	●	●	●	●		
Connettore per ricevitore radio							●
Blue Control	OPZ						

\* Si tratta di un'uscita a 230 Vac che collegata ad una semplice lampada la farà lampeggiare.

\*\* Il dispositivo **SAFETY ENCODER**, garantisce il controllo completo del movimento e l'inversione su ostacolo, può essere installato su tutte le automazioni BeB a battente, idrauliche ed elettromeccaniche, 230V e 24V; permette di trovare automaticamente e, con estrema precisione, i punti di rallentamento e di arresto senza bisogno dell'utilizzo di finecorsa elettrici; permette di evitare che l'automazione spinga contro la battuta, aumentandone quindi la frequenza di utilizzo e la vita, ed evitando sprechi di energia; permette di eliminare le battute meccaniche impostando manualmente i punti di arresto, anche per aperture parziali; in seguito a mancanza di alimentazione, l'encoder mantiene in memoria la posizione del cancello ovunque si sia fermato, evitando così funzionamenti anomali.

# B120 PLUS



## CARATTERISTICHE PRINCIPALI

Centrale universale di comando per motori 230 Vac per cancelli scorrevoli, a battente, a una o due ante, con o senza finecorsa.

- Ingressi opto-isolati ad alta immunità ai disturbi.
- Modulo opzionale Bluetooth BLUE CONTROL.
- Display interfaccia utente.
- Comando Passo-Passo (PP) con 4 modi di funzionamento e comando di apertura pedonale (APP).
- Ingresso (TMR) per orologio esterno.
- Sicurezze: fotocellula esterna (FOT1), fotocellula interna (FOT2), costa sensibile (SC) e comando di stop (STP).
- Regolazione elettronica della forza motore.
- Sensore anti-schiacciamento elettronico (Amperostop).
- Test automatico dei triacs e delle fotocellule.
- Rallentamento a fine manovra, sia in apertura che chiusura, regolabile o disinseribile.
- Colpo d'ariete attivabile per agevolare lo sblocco dell'elettroserratura.
- Uscita secondo canale radio.
- Ricevente universale multifrequenza 290/868MHz.
- Modulo opzionale FC-EN per impianto con finecorsa elettromeccanico di apertura e/o chiusura.



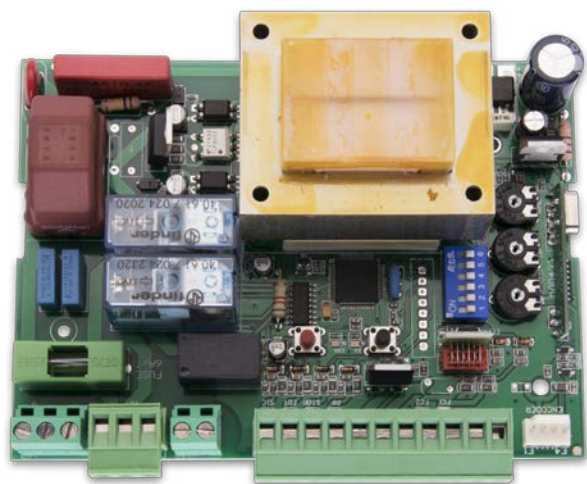
CODICE	DESCRIZIONE
F03-BB-B120PLUS	Centrale di comando per 1 o 2 motori, con ricevitore multifrequenza integrato, completa di box da esterno.
F03-BB-SKB120PLUS	Centrale di comando per 1 o 2 motori, con ricevitore multifrequenza integrato, senza box da esterno.
COEUT-M-FIN	Modulo finecorsa (opzionale).
COEUT-M-BLE	Modulo bluetooth (opzionale).

CARATTERISTICHE TECNICHE	
ALIMENTAZIONE	230 Vac $\pm$ 10% 50-60 Hz
POTENZA MAX MOTORI	0,75 HP - 500 W per motore
TENSIONE COMANDI	24 Vdc - 15 W max
LAMPEGGIATORE	230 Vac - 200 W max
LUCE DI CORTESIA	230 Vac - 200 W max
ELETTROSERRATURA	12 Vac - 15 W max
SPIA CANCELLO APERTO	24Vdc - 3W max
USCITA RADIO CH2	contatto pulito 30V max - 0,5 A
DIMENSIONI E PESO	189 x 248 x 113 mm L x A x P - 1400 gr con box
GRADO DI PROTEZIONE	IP55

# C651



1 x 500W



## CARATTERISTICHE PRINCIPALI

- Centrale di comando per motori scorrevoli fino a 1200 Kg con finecorsa in apertura e finecorsa in chiusura
- Regolazione elettronica della forza
- Modulo rilevamento ostacolo
- Visualizzazione mediante LED dello stato del funzionamento e degli ingressi
- Comando Passo-passo con quattro modalità di funzionamento
- Test dei triacs e delle sicurezze ad ogni inizio manovra
- Autoapprendimento del tempo lavoro
- Tempo di chiusura automatica 3s/80s
- Spunto ad inizio manovra
- Rallentamento a fine manovra, regolabile
- Tempo di ritardo nell'inversione manovra di 1,5 sec. per evitare danni meccanici al motore
- Modulo memoria telecomandi estraibile

### CODICE

### DESCRIZIONE

F03-BB-SKC651PFC

Centrale di comando per 1 motore, con ricevitore Rolling Code integrato, con finecorsa, senza box.

F03-BB-SKC651PAB

Centrale di comando per 1 motore, con ricevitore Rolling Code integrato, con encoder senza box.

### CARATTERISTICHE TECNICHE

ALIMENTAZIONE	230 Vac $\pm$ 10%
POTENZA MAX MOTORI	0,75 HP - 500 W
TENSIONE COMANDI	24 Vdc - 10 W max
LAMPEGGIATORE	230 Vac - 200 W max
TEMPO DI LAVORO	Autoapprendimento del tempo
DIMENSIONI E PESO	130 x 100 x 50 mm L x A x P - 600 gr



1 x 500W



## CARATTERISTICHE PRINCIPALI

- Centrale di comando per motori scorrevoli fino a 2000 Kg con finecorsa in apertura e finecorsa in chiusura
- Regolazione elettronica della forza
- Apertura parziale
- Modulo rilevamento ostacolo (opzionale)
- Visualizzazione mediante LED dello stato del funzionamento e degli ingressi
- Comando Passo-passo con quattro modalità di funzionamento
- Test dei triacs e delle sicurezze ad ogni inizio manovra
- Spunto ad inizio manovra, disinseribile
- Amperostop
- Tempo chiusura automatica 3s/80s
- Tempo lavoro 80/160 sec. (selezionabile)
- Rallentamento a fine manovra, regolabile
- Tempo di ritardo nell'inversione manovra 1,5 sec., per evitare danni meccanici al motore
- Colpo d'inversione prima di ogni manovra di apertura per agevolare lo sblocco della elettroserratura
- Modulo memoria telecomandi estraibile

CODICE	DESCRIZIONE
F03-BB-SK-B601	Centrale di comando per 1 motore, con ricevitore rolling code integrato, senza box.
F03-BB-SK-B601PU	Centrale di comando per 1 motore, con ricevitore rolling code integrato, senza box, versione UNCODE.

CARATTERISTICHE TECNICHE	
ALIMENTAZIONE *	230 Vac $\pm$ 10%
POTENZA MAX MOTORI	0,75 HP - 500 W
TENSIONE COMANDI	24 Vdc - 10 W max
LAMPEGGIATORE *	230 Vac - 200 W max
ELETTROSERRATURA	12 Vac - 15 W max
TEMPO DI LAVORO	80 sec. oppure 160 sec. selezionabile
CHIUSURA AUTOMATICA	3 - 80 sec. disinseribile
DIMENSIONI E PESO	145 x 145 x 45 mm L x A x P - 650 gr



1 x 1 KW



### CARATTERISTICHE PRINCIPALI

Centralina di comando essenziale, progettata per comandare serrande, tende, tapparelle e Vasistas.

- Tempi di manovra della serranda e tempo di attesa per la richiusura automatica vengono definiti in fase di apprendimento
- Funzioni di richiusura automatica, comando di sola apertura e relè ausiliario AUX
- Modalità bistabile, impulsiva, timer minuti, timer secondi
- Segnalazione status centrale tramite LED
- Versione con e senza dip switch
- Comune ingressi
- Ingresso passo-passo, sicurezza e comando STOP

**Tutte le versioni sono disponibili con pulsanti di comando sulla scocca frontale del box per poter comandare la centralina.**

CODICE	DESCRIZIONE
F03-BB-S06FB	Centrale con ricevitore codici fissi e BeB, senza relè AUX
F03-BB-S06FBA	Centrale con ricevitore codici fissi e BeB, con relè AUX
F03-BB-S06MF	Centrale con ricevitore multifrequenza, senza relè AUX
F03-BB-S06MFA	Centrale con ricevitore multifrequenza, con relè AUX

### CARATTERISTICHE TECNICHE

ALIMENTAZIONE	230 Vac $\pm$ 10% (50 - 60 Hz)
POTENZA MAX MOTORI	1,4 HP - 1 KW
TENSIONE COMANDI	12 Vdc - 500 mA max
LAMPEGGIATORE	230 Vac - 40 W max
TEMPO DI LAVORO	3 - 30 sec. programmabile
CHIUSURA AUTOMATICA	0 - 240 sec. programmabile
DIMENSIONI E PESO	95 x 145 x 50 mm L x A x P - 350 gr
GRADO DI PROTEZIONE	IP56





1 x 800W



## CARATTERISTICHE PRINCIPALI

Centralina progettata per comandare serrande, tende, tapparelle e vasistas.

- Autoapprendimento tempo di apertura e chiusura.
- Trimmers per la regolazione della forza, sensibilità e tempo pausa.
- Funzionamento in modalità automatica o ad uomo presente.
- Modalità APRE-CHIUDE e PASSO-PASSO con o senza trasmettitore.
- Check fotocellule prima delle manovre.
- Funzione fotocellule BLOCCA-LIBERA e BLOCCA-RIAPRE.
- Tempo inversione (max 2,50 sec.)
- Preavviso lampeggiante.
- Rallentamento in prossimità dei fincorsa.
- Segnalazione status centrale tramite LED.
- Ricevitore radio integrato nella scheda.

**Tutte le versioni sono disponibili con pulsanti di comando sulla scocca frontale del box per poter comandare la centralina.**

CODICE	DESCRIZIONE
F03-BB-S40FB	Centrale con ricevitore codici fissi e BeB
F03-BB-S40MF	Centrale con ricevitore multifrequenza

CARATTERISTICHE TECNICHE	
ALIMENTAZIONE	230 Vac $\pm$ 10% (50Hz)
TENSIONE USCITA MOTORE	230 Vac
POTENZA MAX MOTORE	800 W
LAMPEGGIATORE	230 Vac - 40 W max
TENSIONE USCITA SERVIZI	24 Vdc
MODULO RADIO UNIVERSALE	290 - 868 MHz
TEMPERATURA ESERCIZIO	-20°C +60°C
DIMENSIONI E PESO	95 x 145 x 50 mm L x A x P - 450 gr
GRADO DI PROTEZIONE	IP56

# S06 VENTO



1 x 1 KW



230  
Vac



## CARATTERISTICHE PRINCIPALI

Centralina di comando per tende da sole con anemometro.

- Stato centrale mediante segnalazione a LED
- Funzionamento in modalità uomo presente o automatica
- Dip switch per settare discesa automatica tenda, giri anemometro e sensibilità al vento.
- Tempo lavoro 3 minuti (fisso).
- Comandi di salita/discesa Pulsanti / Anemometro

### CODICE

F03-S06-V

### DESCRIZIONE

Centrale senza ricevitore con anemometro.

### CARATTERISTICHE TECNICHE

ALIMENTAZIONE	230Vac $\pm$ 10% (50-60 Hz)
POTENZA MAX MOTORE	1,4 HP - 1 KW
TENSIONE MOTORE	230Vac
TENSIONE USCITA SERVIZI	12Vac
TEMPERATURA DI ESERCIZIO	-20°C / +70°C
DIMENSIONI E PESO	95 x 145 x 50 mm L x A x P - 250 gr
GRADO DI PROTEZIONE	IP56



## CARATTERISTICHE PRINCIPALI

La centrale B311 è idonea per l'automazione di portoni e cancelli scorrevoli ad uso intensivo e porte veloci, serviti da motori ad alta potenza, portoni sezionali ed industriali, con motori monofase e trifase fino a 4 HP.

Funzionamento a microprocessore con firmware logica aggiornabile.

Personalizzazione della centrale attraverso la console, dotata di sei modalità.

- Autoapprendimento del tempo lavoro.
- Visualizzazione dello stato di ingressi e sicurezze tramite led.
- Funzionamento "manuale" ed "automatico" selezionabile a distanza.

- Ingressi opto-isolati ad alta immunità ai disturbi.
- Chiusura automatica attivabile o disattivabile a distanza.
- Apertura e chiusura automatica mediante timer esterno (opzionale).
- Ingresso sicurezze apertura e chiusura con funzioni differenziate, con check automatico.
- Pulsanti ausiliari APRE, CHIUDE e STOP posti sulla scheda per facilitare le manovre durante la manutenzione.
- Ingresso per comando dell'apertura parziale con finecorsa dedicato.

CODICE	DESCRIZIONE
F03-BB-B311MX	Centrale per portoni e cancelli scorrevoli ad un'anta con connettore per ricevitore radio. Completa di box.
F03-BB-B311PU	Centrale per portoni e cancelli scorrevoli ad un'anta con connettore per ricevitore radio. Completa di box, pulsanti di manovra e bloccoporta.
F03-BB-SKXB311	Centrale per portoni e cancelli scorrevoli ad un'anta con connettore per ricevitore radio. Senza box.
S0BB-LOGT330/B311	Scheda logica di ricambio

CARATTERISTICHE TECNICHE	
ALIMENTAZIONE	230 Vac $\pm$ 10% - 50/60 Hz 400 Vac $\pm$ 10% - 50/60 Hz
POTENZA MAX MOTORI	1,5 HP - 1 KW 230 Vac monofase 2 HP - 1,5 KW 230 Vac trifase 4 HP - 3 KW 400 Vac trifase
TENSIONE COMANDI	24 Vac - 40 W max
LAMPEGGIATORE	230 Vac - 60 W max
LUCE DI CORTESIA	230 Vac - 60 W max
DIMENSIONI E PESO	300 x 220 x 130 mm L x A x P - 2600 gr con box
GRADO DI PROTEZIONE	IP55



ACCESSORI

## Normativa Europea

L'impianto deve essere conforme alle Norme Europee (Direttiva Macchine)

- **UNI EN 12453**
- **UNI EN 12445**
- **UNI EN 12456**

La prima norma tratta l'analisi dei rischi associati al funzionamento della macchina, cioè alla apertura e chiusura automatizzata, fissando requisiti di installazione che tengono conto di quanto richiesto dalle Direttive Europee ed elencando tutti i possibili pericoli.

La seconda norma tratta i metodi di prova da applicare ai cancelli e chiusure per dimostrarne la conformità ai requisiti richiesti dalla norma UNI EN 12453.

Inoltre le stesse prevedono l'utilizzo di dispositivi di sicurezza obbligatori che possono essere di tipo meccanico, come le coste sensibili di sicurezza, o di tipo elettronico come gli Encoder.

Altri dispositivi per la sicurezza sono le fotocellule a raggio infrarosso, le quali permettono il rilevamento di un ostacolo nel raggio d'azione dell'automazione, oppure i lampeggiatori i quali svolgono un importante funzione di segnalazione visiva della presenza di un automazione in movimento.

# CELL180



## Fotocellula da esterno orientabile.

La fotocellula universale CELL180 dà la possibilità di scegliere liberamente la direzione del raggio luminoso in un arco orizzontale di 180 gradi ruotando la scheda interna (90 gradi a sinistra e 90 gradi a destra) rispetto alla posizione centrale, mantenendo ferma la calotta stessa.

CODICE	DESCRIZIONE
F0-FTC-CEL180	Fotocellula da esterno orientabile 180°

CARATTERISTICHE TECNICHE	
ALIMENTAZIONE	12/24 Vac/Vdc
ASSORBIMENTO TX	10 mA a 24 Vdc
ASSORBIMENTO RX	25 mA a 24 Vdc
PORTATA OTTICA NOMINALE	10 mt esterno - 30 mt interno
EMISSIONE LUMINOSA	950 nm
PORTATA RELÈ	60Vdc 2A max.
TEMPERATURA ESERCIZIO	-30°C +50°C
DIMENSIONI E PESO	100 x 36 x 35 mm L x A x P - 100 gr
GRADO DI PROTEZIONE	IP55



## Fotocellula da esterno.

La fotocellula universale CELL 38 è particolarmente adatta per la protezione e per il controllo di passaggio.

Dal design semplice e razionale, con la sua elevata qualità produttiva e dei materiali utilizzati, fanno di questa fotocellula un accessorio altamente affidabile.

Larghe solo 38 mm con nuova tecnologia ottica ad infrarossi, dotata di due relè indipendenti, lavora con un voltaggio che va dai 10 ai 30 Vac/Vdc. Alta protezione contro i raggi diretti del sole, lampade e altre fonti luminose e di calore, involucro plastico contro l'infiltrazione di acqua o di insetti e contro le interferenze RF, stabilità e affidabilità anche in condizioni climatiche estreme.

CODICE	DESCRIZIONE
F03-BB-FTC-CEL38	Fotocellula da esterno

## CARATTERISTICHE TECNICHE

ALIMENTAZIONE	12/24 Vac/Vdc
ASSORBIMENTO TX	10 mA a 24 Vdc
ASSORBIMENTO RX	25 mA a 24 Vdc
PORTATA OTTICA NOMINALE	25 mt
TEMPERATURA ESERCIZIO	-30°C +50°C
DIMENSIONI E PESO	96 x 36 x 28 mm L x A x P - 100 gr
GRADO DI PROTEZIONE	IP55





## Coppia colonnine per fotocellule

Colonnine in alluminio anodizzato per fotocellule CELL38, altezze disponibili 50 cm e 100 cm.

CODICE	DESCRIZIONE
M0826-COLK500	Colonnina in alluminio anodizzato, H 50 cm per fotocellule, coppia.
M0826-COLK1000	Colonnina in alluminio anodizzato, H 100 cm per fotocellule, un foro superiore, coppia.

CARATTERISTICHE TECNICHE	
FISSAGGIO	Tramite flangia in metallo e tasselli autoespandenti
DIMENSIONI E PESO 500	96 x 500 x 28 mm L x A x P - 100 gr
DIMENSIONI E PESO 1000	96 x 1000 x 28 mm L x A x P - 100 gr



## Fotocellula da esterno.

Diametro Ø 88 mm con nuova tecnologia ottica ad infrarossi, alimentabile a 12/24 Vac/Vdc con selezione automatica, elevata protezione contro i raggi diretti del sole, lampade e altre fonti luminose o di calore. Involucro plastico contro l'infiltrazione di acqua o di insetti e contro le interferenze RF.

Stabilità e affidabilità anche in condizioni climatiche estreme.

CODICE	DESCRIZIONE
F03-BB-FTC-ROUND	Fotocellula da esterno

### CARATTERISTICHE TECNICHE

ALIMENTAZIONE	12/24 Vac/Vdc
ASSORBIMENTO TX	10 mA a 24 Vdc
ASSORBIMENTO RX	25 mA a 24 Vdc
PORTATA OTTICA NOMINALE	25 mt
TEMPERATURA ESERCIZIO	-30°C +50°C
DIMENSIONI E PESO	85 x 85 x 25 mm L x A x P - 140 gr
GRADO DI PROTEZIONE	IP55



## Lampeggiante LC4 multi tensione.

Design rivisitato in uno stile classico per offrire un piacevole tocco estetico.

Funzionale per la gestione diretta dalla centralina oppure per la gestione autonoma dell'accensione.

Multi tensione da 12,5Vac/Vdc a 230Vac/Vdc con riconoscimento automatico della tensione presente.

Tre differenti modelli in versione giallo, arancio e bianco, sia a luce intermittente che a luce fissa semplicemente ponticellando.

Dimensioni rese al minimo per facilità di installazione.

Dotata di 4 diodi LED ad alta luminosità e la parabola di riflessione garantiscono una luce omogenea e diffusa con consumi ridotti.

CODICE	DESCRIZIONE
F03-BB-LC4-230A	Lampeggiatore multitensione da 12,5 Vac/Vdc a 230 Vac a LED calotta arancione
F03-BB-LC4-230G	Lampeggiatore multitensione da 12,5 Vac/Vdc a 230 Vac a LED calotta giallo
F03-BB-LC4-230B	Lampeggiatore multitensione da 12,5 Vac/Vdc a 230 Vac a LED calotta trasparente

CARATTERISTICHE TECNICHE	
ALIMENTAZIONE	da 12,5 Vac/Vdc a 230 Vac
ASSORBIMENTO	35 - 45 mA
TEMPERATURA ESERCIZIO	-20°C +50°C
DIMENSIONI E PESO	78 x 78 x 81 mm L x A x P - 130 gr
GRADO DI PROTEZIONE	IP55



## Scheda lampeggiante multi tensione.

Scheda elettronica a 4 LED ad alta luminosità, compatibile con calotte di lampeggianti esistenti.

Multi tensione da 12,5Vac/Vdc a 230Vac/Vdc con riconoscimento automatico della tensione presente.

Basso consumo e facile nell'installazione.

### CODICE

C0EUT-LAMP-UN

### DESCRIZIONE

Scheda lampeggiatore a led universale 12,5-230Vac

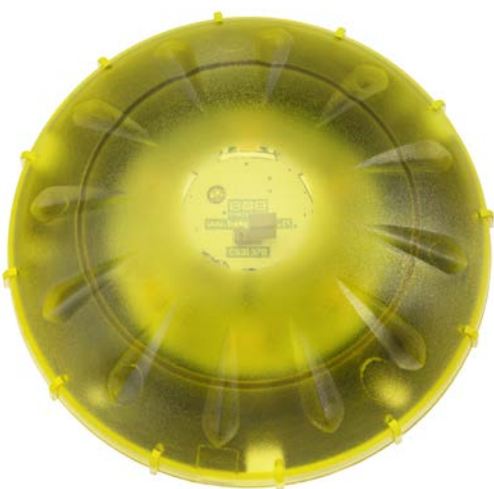
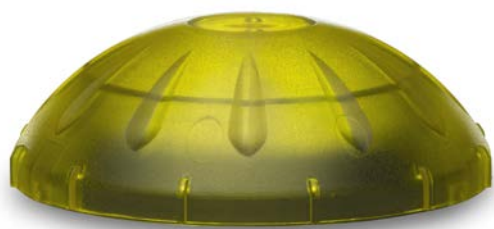
### CARATTERISTICHE TECNICHE

ALIMENTAZIONE da 12,5 Vac/Vdc a 230 Vac

ASSORBIMENTO 35 - 45 mA

TEMPERATURA ESERCIZIO -20°C +50°C

DIMENSIONI SCHEDA 28 x 70 x 40 mm L x A x P



## Lampeggiante LAR3

Con sei diodi a led inseriti in un elegante box round per garantire una facile e comoda installazione, anche direttamente a parete.

Funzionamento a 12/24Vac Vdc, disponibile nella versione gialla, arancio e bianca.

Di default esegue la funzione lampeggiante, mentre con un semplice ponticello diventa a luce fissa.

CODICE	DESCRIZIONE
F03-BB-LAR3A-12/24	Lampeggiatore 12/24 Vac/Vdc a LED calotta arancione
F03-BB-LAR3G-12/24	Lampeggiatore 12/24 Vac/Vdc a LED calotta gialla
F03-BB-LAR3B-12/24	Lampeggiatore 12/24 Vac/Vdc a LED calotta bianca

## CARATTERISTICHE TECNICHE

TEMPERATURA ESERCIZIO	-20°C +70°C
DIMENSIONI E PESO	85 x 85 x 25 mm L x A x P - 170 gr
GRADO DI PROTEZIONE	IP55



## Lampeggiante multitensione con antenna, luce di cortesia e sensore crepuscolare.

Lampeggiante da 15 a 230 Vac/Vdc con antenna integrata e calotta trasparente, dotato di 4 LED arancioni ad alta luminosità, la parabola di riflessione garantisce una luce omogenea e diffusa con consumi ridotti. Luce di cortesia e sensore crepuscolare integrati per permettere l'illuminazione perimetrale delle automazioni anche quando esse non sono in movimento, attivabili e programmabili facilmente mediante i dipswitch dedicati.

Con il sensore crepuscolare il lampeggiante è in grado di accendersi autonomamente non appena il sole tramonta, mentre si spegne nel momento in cui il sole sorge.

CODICE	DESCRIZIONE
F03-BB-DUSK	Lampeggiante crepuscolare + luce cortesia 15/230V calotta trasparente

### CARATTERISTICHE TECNICHE

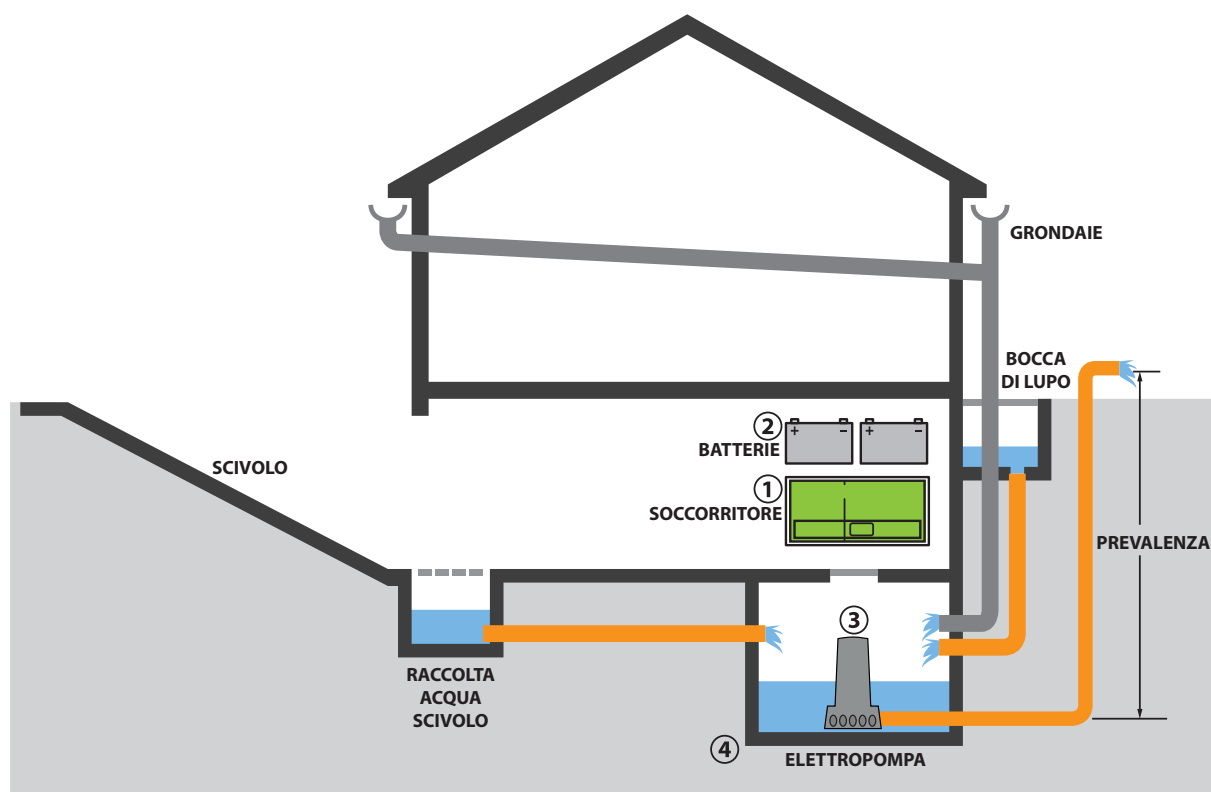
ALIMENTAZIONE	da 12,5 Vac/Vdc a 230 Vac
ASSORBIMENTO	35 - 45 mA
LUX SENSORE CREPUSCOLARE	10-5 lux
TEMPERATURA ESERCIZIO	-20°C +50°C
DIMENSIONI E PESO	78 x 78 x 81 mm L x A x P - 145 gr
GRADO DI PROTEZIONE	IP55

ANTIALLAGAMENTO

# ANTIALLAGAMENTO PERCHÉ ?

## Semplice: evitare che si allaghi la vostra casa!

Ogni anno migliaia di scantinati vengono inondati in caso di violenti eventi atmosferici, purtroppo sempre più frequenti. I danni sono quasi sempre rilevanti: auto, libri, mobili, elettrodomestici, nei casi peggiori tutto da buttare. Le assicurazioni sono utili, ma i risarcimenti sono quasi sempre tardivi e parziali. Meglio prevenire.



## Da quali parti è composto un impianto anti-allagamento?

**1- SOCCORRITORE:** il cuore dell'impianto. La sua funzione principale è quella di erogare energia elettrica alle pompe, anche in caso di mancanza di tensione di rete (evento molto frequente durante i temporali). Un soccorritore evoluto come uno della serie SP fornisce molte altre importanti funzionalità come il controllo dello stato dei galleggianti, comandare due pompe, eseguire l'autotest periodico dell'impianto, attivare allarmi se necessario.

**2- BATTERIE:** sono la riserva di energia da cui attinge il soccorritore in caso di mancanza di rete. I soccorritori BeB sono pensati per caricarle e monitorarle al meglio. Non risparmiate sulla qualità delle batterie perché potrebbero lasciarvi nel momento di maggiore necessità. Le batterie devono essere dimensionate in modo da fornire un'autonomia accettabile (attorno ad un'ora circa).

**3- ELETTROPOMPE:** la parte "meccanica" dell'impianto. Aspirano l'acqua dal pozzetto e la pompano fuori dalla zona pericolosa, vincendo la pressione contraria data dall'altezza del tubo di svuotamento (in gergo tecnico, prevalenza).

Meglio se sono due, in quanto, se una rimane bloccata l'altra può continuare a funzionare.

**4- POZZETTO:** è il collettore di tutta l'acqua piovana, proveniente da tutte le aree scoperte coinvolte: scivolo, grondaie, bocche di lupo, lucernari ecc.. È importante che sia adeguatamente dimensionato: se troppo piccolo, si riempie e si svuota troppo velocemente, e la pompa può rovinarsi a causa dei continui spunti.

**ATTENZIONE!** Per assicurare la corretta funzionalità dell'impianto, effettuare la manutenzione e la pulizia periodica (almeno ogni 6 mesi) del pozzetto, delle elettropompe e delle tubazioni.



# QUALCHE SUGGERIMENTO

## Come si dimensiona un impianto anti-allagamento?

- Si misurano e si sommano le superfici scoperte, espresse in metri quadri.
- Si calcola la portata dell'elettropompa mediante la formula:

$$P = (S + 20\%) \times 1,5$$

dove:

**P**=Portata (in litri/min) - Per convertire da litri/min a m<sup>3</sup>/ora moltiplicare per 0,06

**S**= Superficie totale scoperta

- In base alla portata appena calcolata e alla prevalenza, si utilizza una pompa adeguata.
- Secondo le caratteristiche elettriche della pompa scelta, si sceglie il soccorritore, controllando che la potenza erogata, la corrente erogata e la corrente di spunto sopportata siano adeguate alla pompa.
- In base alla potenza del soccorritore e all'autonomia desiderata, si scelgono le batterie, utilizzando le tabelle riportate nel listino nella sezione soccorritori SP e EP.

## Esempio:

se avete una superficie scoperta totale di **130 m<sup>2</sup>**, dovete avere una portata di:

$$P = (130 + 20\%) \times 1,5 = 234 \text{ litri/minuto}$$

cioè

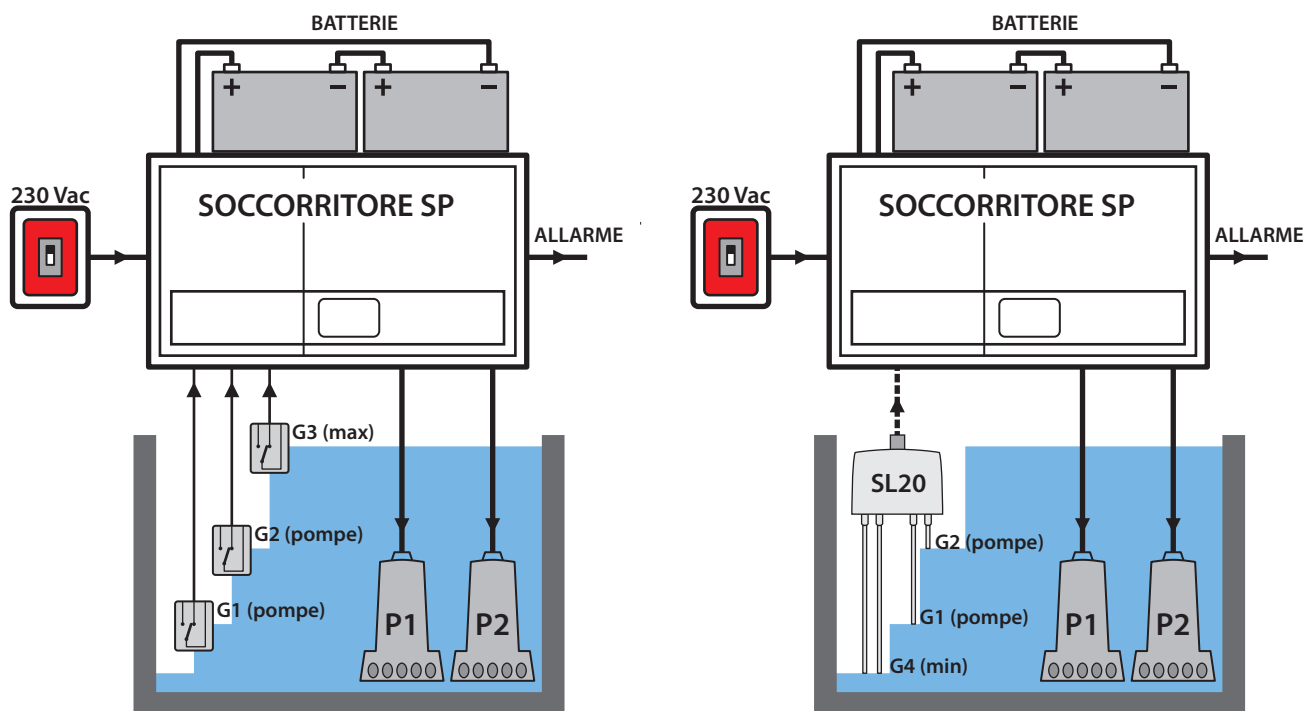
$$234 \times 0,06 = 14 \text{ m}^3/\text{ora.}$$

Si utilizza, quindi, una pompa che ha abbia tale portata alla prevalenza del mio impianto (es: 3 m). La pompa di riferimento ha un assorbimento massimo di 1,0 kW e una corrente massima di 4,3 A: utilizzo il soccorritore SP1200.

Per un'autonomia di un'ora, dalla tabella nella sezione dei soccorritori SP, utilizzare due batterie da 12 Vdc 55 Ah.

## Serie SP

Funzionamento completo di un soccorritore con controllo di una o due pompe. Alternanza delle pompe configurabile di serie con ingressi per i galleggianti. Compatibile con sensore di livello SL20, uscita per allarme e autotest periodico.

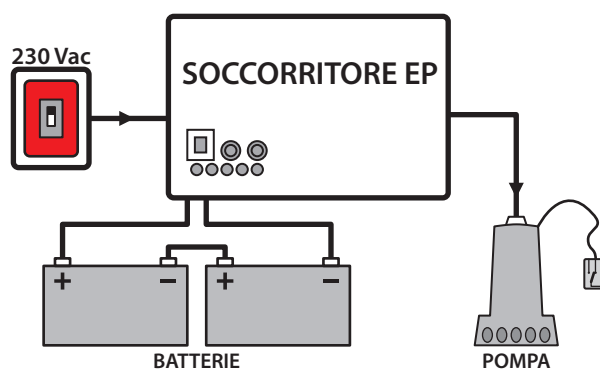


Soccorritore SP con galleggianti tradizionali

Soccorritore SP con galleggiante elettronico SL20

## Serie EP

Funzionamento come soccorritore per elettropompe con galleggiante incorporato, oppure per sistemi più complessi gestiti dal quadro pompe QP1.





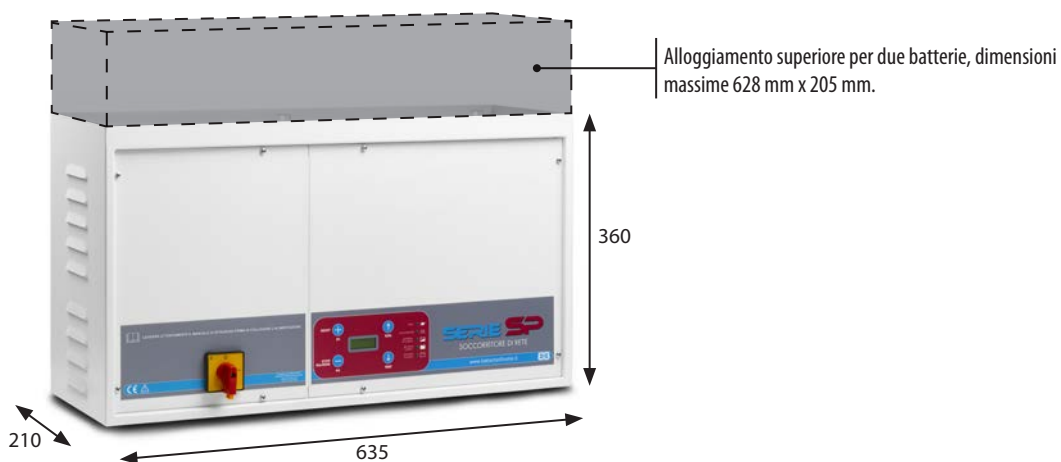
### Caratteristiche principali

- Soccorritore per pompe sommerse ad alta affidabilità
- Uscite di comando per una o due pompe 230 Vac 50 Hz, alternanza pompe configurabile di serie
- Ingressi galleggianti G1 e G2 per il comando pompe
- Ingresso galleggiante G3 allarme massimo livello
- Due ingressi configurabili
- Uscita contatto allarme e allarme sonoro interno
- Gestione pressostato su pompa P1 oppure su entrambe le pompe P1 e P2
- Protezione contro il sovraccarico ed il cortocircuito
- Caricabatteria integrato, con controllo e limitazione della corrente di carica
- Alloggiamento superiore per due batterie
- Test automatico periodico del sistema (configurabile)
- Compatibile con interruttori galleggianti e con sensore elettronico di livello SL20
- Attivazione manuale delle pompe e del soccorritore
- Consolle per la programmazione e comando con display LCD
- Statistiche di funzionamento
- Accesso a logica protetto da password
- Blocco porta luchettabile
- Modulo GSM per il teleallarme (opzionale)

CARATTERISTICHE TECNICHE	SP1200	SP1800	SP2400
Tensione gruppo batterie	24 Vdc	24 Vdc	36 Vdc
Numero batterie	2	2	3
Potenza massima elettropompe $\cos\phi=0,9$	1080 VA	1600 VA	2150 VA
Corrente massima elettropompe $\cos\phi=0,9$	4,7 A	7 A	9,3 A
Corrente massima di spunto	15 A	25 A	35 A
Autonomia con batterie da 55 Ah	55 min	-	-
Autonomia con batterie da 70 Ah	1 h 15 min	50 min	55 min
Autonomia con batterie da 100 Ah	1 h 40 min	1 h	1 h 10 min
Autonomia con batterie da 120 Ah	2 h	1 h 20 min	1 h 30 min
Autonomia con batterie da 150 Ah	2 h 30 min	1 h 40 min	2 h

### Attenzione

Le autonomie indicate si intendono con carico massimo e funzionamento continuo, con le batterie fornite da BeB e sottoposte a corretta manutenzione. Se i dimensionamenti elettrici, potenza (soccorritore e pompe) e idraulici (portata pompe, dimensione pozzetto, prevalenza) sono stati eseguiti correttamente, le pompe verranno attivate in modo discontinuo, assicurando un'autonomia superiore a quanto riportato nella tabella che segue.



### SP1200

Soccorritore onda quadra 230 Vac 50 Hz 1200 VA per una o due elettropompe

CODICE	DESCRIZIONE
F03-BB-SP1200	Soccorritore SP1200

#### CARATTERISTICHE TECNICHE

Potenza max erogata	1200 VA
Corrente max erogata	5,2 A
Potenza massima elettropompe $\cos\phi=0,9$	1080 VA
Corrente massima elettropompe $\cos\phi=0,9$	4,7 A
Corrente massima di spunto	15 A
Tensione in uscita	230 Vac onda quadra
Tensione batterie	24 Vdc (2 x 12 Vdc)
Peso senza batterie	30 Kg

### SP1800

Soccorritore onda quadra 230 Vac 50 Hz 1800 VA per una o due elettropompe

CODICE	DESCRIZIONE
F03-BB-SP1800	Soccorritore SP1800

#### CARATTERISTICHE TECNICHE

Potenza max erogata	1800 VA
Corrente max erogata	7,8 A
Potenza massima elettropompe $\cos\phi=0,9$	1600 VA
Corrente massima elettropompe $\cos\phi=0,9$	7 A
Corrente massima di spunto	25 A
Tensione in uscita	230 Vac onda quadra
Tensione batterie	24 Vdc (2 x 12 Vdc)
Peso senza batterie	36 Kg

### SP2400

Soccorritore onda quadra 230 Vac 50 Hz 2400 VA per una o due elettropompe

CODICE	DESCRIZIONE
F03-BB-SP2400	Soccorritore SP2400

#### CARATTERISTICHE TECNICHE

Potenza max erogata	2400 VA
Corrente max erogata	10,4 A
Potenza massima elettropompe $\cos\phi=0,9$	2150 VA
Corrente massima elettropompe $\cos\phi=0,9$	9,3 A
Corrente massima di spunto	35 A
Tensione in uscita	230 Vac onda quadra
Tensione batterie	36 Vdc (3 x 12 Vdc)
Peso senza batterie	40 Kg





### Caratteristiche principali

- Soccorritore onda quadra compensata per pompe sommerse
- Comando una pompa con galleggiante incorporato
- Protezione contro sovraccarico e cortocircuito
- Allarme sonoro interno
- Led sulla scocca frontale per visualizzare lo stato del soccorritore
- Blocco porta integrato
- Fusibili accessibili dalla scocca frontale

CARATTERISTICHE TECNICHE	EP0500R	EP0800	EP1200
Tensione gruppo batterie	24 Vdc	24 Vdc	24 Vdc
Numero batterie	2	2	2
Potenza massima elettropompe $\cos\varphi=0,9$	450 VA	720 VA	1080 VA
Corrente massima elettropompe $\cos\varphi=0,9$	2 A	3,1 A	4,7 A
Corrente massima di spunto	6 A	10 A	12 A
Autonomia con batterie da 40 Ah	1 h 20 min	50 min	-
Autonomia con batterie da 70 Ah	-	1 h 45 min	1 h 10 min
Autonomia con batterie da 100 Ah	-	2 h 10 min	1 h 40 min

### Attenzione

Le autonomie indicate si intendono con carico massimo e funzionamento continuo, con le batterie fornite da BeB e sottoposte a corretta manutenzione. Se i dimensionamenti elettrici, potenza (soccorritore e pompe) e idraulici (portata pompe, dimensione pozzetto, prevalenza) sono stati eseguiti correttamente, le pompe verranno attivate in modo discontinuo, assicurando un'autonomia superiore a quanto riportato nella tabella che segue.





### EP500R

Soccorritore onda quadra 230 Vac 50 Hz 500 VA per elettropompe

CODICE	DESCRIZIONE
F03-BB-EP500R	Soccorritore EP0500R

#### CARATTERISTICHE TECNICHE

Potenza max erogata	500 VA
Corrente max erogata	2,2 A
Potenza massima elettropompe $\cos\varphi=0,9$	450 VA
Corrente massima elettropompe $\cos\varphi=0,9$	2 A
Corrente massima di spunto	6 A
Tensione in uscita	230 Vac onda quadra
Tensione batterie	24 Vdc (2 x 12 Vdc)
Peso senza batterie	16 Kg

### EP800

Soccorritore onda quadra 230 Vac 50 Hz 800 VA per elettropompe

CODICE	DESCRIZIONE
F03-BB-EP800	Soccorritore EP0800

#### CARATTERISTICHE TECNICHE

Potenza max erogata	800 VA
Corrente max erogata	3,5 A
Potenza massima elettropompe $\cos\varphi=0,9$	720 VA
Corrente massima elettropompe $\cos\varphi=0,9$	3,1 A
Corrente massima di spunto	10 A
Tensione in uscita	230 Vac onda quadra
Tensione batterie	24 Vdc (2 x 12 Vdc)
Peso senza batterie	22 Kg

### EP1200

Soccorritore onda quadra 230 Vac 50 Hz 1200 VA per elettropompe

CODICE	DESCRIZIONE
F03-BB-EP1200	Soccorritore EP1200

#### CARATTERISTICHE TECNICHE

Potenza max erogata	1200 VA
Corrente max erogata	5,2 A
Potenza massima elettropompe $\cos\varphi=0,9$	1080 VA
Corrente massima elettropompe $\cos\varphi=0,9$	4,7 A
Corrente massima di spunto	12 A
Tensione in uscita	230 Vac onda quadra
Tensione batterie	24 Vdc (2 x 12 Vdc)
Peso senza batterie	27 Kg

### Caratteristiche principali

Sensore di livello elettronico a funzionamento capacitivo

- Raccomandato per acque bianche o reflue
- Aste in acciaio inox
- Indicazione dei livelli G1, G2
- Uscita CK, per il controllo della funzionalità del sensore e del livello minimo G4 (contro la marcia a secco)
- Compatibile con soccorritori SP, quadro QP1, galleggianti elettronici GP10A e GP20
- Contenitore stagno resinato
- Staffa per il fissaggio a parete



CODICE	DESCRIZIONE
F03-BB-SL20	Sensore elettronico di livello acqua SL20
F06SOSL440I	Sonda acciaio inox L = 400 mm
F06SOSL460I	Sonda acciaio inox L = 600 mm
F06SOSL470I	Sonda acciaio inox L = 700 mm
F06SOSL4100I	Sonda acciaio inox L = 1000 mm
F06SORE613	Cannocchiale opzionale in acciaio inox per regolazione veloce sonde, L = 130 mm

\* A richiesta sono disponibili sonde in acciaio di lunghezze superiori.

### CARATTERISTICHE TECNICHE

Alimentazione	12 - 24 Vac/Vdc max 70 mA
Uscite G1 - G2	contatto pulito, conduttore comune 24 Vdc 1A max
Grado di protezione	IP66
Dimensioni e peso	105 x 95 x 32 mm senza cavo - 200 gr



### Caratteristiche principali

La tecnologia AGM utilizzata per la realizzazione delle batterie è garanzia di tenuta contro possibili fuoriuscite di gas o acido in qualsiasi posizione di funzionamento, senza provocare diminuzione della capacità o della vita attesa.

- Vita attesa: 10 anni a 20°C
- Senza manutenzione
- Coperchio e contenitore in ABS
- Valvole unidirezionali di sicurezza
- Piastre negative con impasto in piombo spugnoso e griglia in lega di Pb-Sn-Ca
- Separatori in microfibra di vetro
- Piastre positive con impasto poroso in biossido di piombo e griglia in lega di Pb-Sn-Ca
- Terminali a vite M6

CODICE	DESCRIZIONE
M0943BAT55AH12V	12 Vdc - 55 Ah dimensioni 229 x 138 x 213 mm - peso 17 Kg
M0943BAT83AH12V	12 Vdc - 80 Ah dimensioni 259 x 169 x 213 mm - peso 23 Kg
M0943BAT100AH12V	12 Vdc - 100 Ah dimensioni 305 x 208 x 168 mm - peso 30 Kg

\* Il costo delle batterie può subire repentini aumenti, si consiglia di verificarne il prezzo di volta in volta.

\*\* Su richiesta, previa disponibilità, si possono avere anche i tagli da 40 Ah, 120 Ah e 150 Ah. I quali saranno quotati di volta in volta.

### IMPORTANTE

L'installazione di accumulatori all'interno di locali deve avvenire in modo conforme alla norma italiana CEI 21-6.

Le batterie devono essere stoccate a magazzino alle temperature indicate dal costruttore e non oltre i 3 mesi.

Le batterie possono essere soggette a variazioni di prezzo e dimensioni.

## SUPPORTO BATTERIA



CODICE	DESCRIZIONE
SV0820-SUPBAT	Supporto batterie, misure interne 350 mm x 210 mm

## INTERRUTTORE GALLEGGIANTE



CODICE	DESCRIZIONE
F06GALM052CT	Galleggiante doppia cassa, max 15A, 5 m cavo in neoprene
F06GALM102CT	Galleggiante doppia cassa, max 15A, 10 m cavo in neoprene
F06GALM202CT	Galleggiante doppia cassa, max 15A, 20 m cavo in neoprene

## KIT CAVI



CODICE	DESCRIZIONE
F03-BB-KITCAVI	Kit cavi per due batterie ermetiche serie TH soccorritori a 24 Vdc - (EP500R-EP800-EP1200-SP1200-SP1800)
F03-BB-KITCAVI36V	Kit cavi per tre batterie ermetiche serie TH - soccorritori a 36 Vdc (SP2400)

Le descrizioni, le informazioni e gli schemi del presente listino non sono impegnative. Eutech Electronics srl pur mantenendo inalterate le caratteristiche principali delle apparecchiature si riserva, per miglioramenti tecnici o per qualunque altra motivazione commerciale, il diritto in qualsiasi momento e senza impegno di aggiornare il presente listino.  
I prezzi presenti in questo listino sono da considerarsi al cliente finale e al netto di IVA.



## CONDIZIONI GENERALI DI VENDITA

### 1. PREMESSA

Le presenti Condizioni Generali di vendita costituiscono parte integrante del contratto stipulato con il Committente e Eutech Electronics, salvo eventuali modifiche risultanti da apposito accordo accettato per iscritto da entrambe le parti. Il Committente ne darà quindi esplicita e specifica conferma scritta di accettazione con il conferimento dell'ordine precisando altresì le eventuali modifiche concordate in sede di trattativa. In caso di discordanza le presenti condizioni generali di vendita prevalgono sulle eventuali condizioni di acquisto del cliente, non specificamente approvate dalla Eutech Electronics. La fornitura comprende solo i prodotti e le prestazioni descritti nella accettazione d'ordine.

### 2. FORMAZIONE DEL CONTRATTO

Il contratto di fornitura si intende concluso e perfezionato presso la sede di Eutech Electronics e nel momento della regolare conferma d'ordine. Qualsiasi procedura e modalità diversa da questa dovrà essere esplicitamente pattuita e specificatamente indicata nel contratto. La conferma d'ordine si riterrà accettata anche in mancanza di una risposta scritta dopo cinque giorni lavorativi dalla sua spedizione al cliente.

### 3. PREZZI

I prezzi indicati si riferiscono alla fornitura di prodotti così come riportati. Non si considerano invece compresi nel prezzo i costi di ricambio e sostituzioni. Tutti i prezzi indicati devono intendersi al netto dell'IVA, di eventuali altre imposte indirette e tasse, nonché di tributi, diritti ed oneri fiscali di qualsiasi specie comunque gravanti sul contratto.

### 4. CONDIZIONI E MODALITÀ DI PAGAMENTO

I pagamenti della fattura di competenza, comprensivi di IVA, devono essere effettuati esclusivamente al domicilio di Eutech Electronics nei termini e con le modalità indicati nella conferma d'ordine.

Restano a rischio del Committente la trasmissione delle somme, qualunque sia la forma o il mezzo di pagamento indicato. Non si riconoscono arrotondamenti, decurtazioni o sconti che non siano stati preventivamente concordati tra le parti. In caso di ritardato pagamento di una fattura o rata esigibile verranno conteggiati di pieno diritto e senza alcuna messa in mora gli interessi pari al "Prime rate" vigente aumentato di tre punti nonchè consentirà al Venditore di sospendere la garanzia senza necessità di preavviso. Ogni caso di inadempienza nei pagamenti esonera Eutech Electronics da ogni obbligo di consegna e dà facoltà alla stessa di procedere all'incasso anticipato dell'intero credito, a norma dell'art. 1186 C.C., sempre che non si preferisca risolvere il contratto. Le spese di immagazzinaggio, custodia e assicurazione relative alla giacenza del materiale non spedito a causa di inadempienza nei pagamenti saranno poste a carico del Committente.

### 5. RISOLUZIONE DEL CONTRATTO DI FORNITURA

Qualora nei confronti dell'acquirente vengano elevati protesti di assegni o cambiali, promosse procedure esecutive di concordato preventivo o di fallimento, Eutech Electronics si riserva la facoltà di risolvere unilateralmente il contratto, dandone comunicazione scritta al cliente.

### 6. CARATTERISTICHE TECNICHE E MODIFICHE

I dati, le caratteristiche tecniche e le norme di costruzione dei prodotti e di quant'altro costituisce oggetto della fornitura, si considerano impegnativi nella misura di quanto risulta precisato nella conferma d'ordine, salvo diverse particolari prescrizioni da concordarsi per iscritto. Eutech Electronics si riserva il diritto di apportare alla fornitura tutte quelle modifiche che, senza alterare le caratteristiche essenziali, dovessero risultare necessarie od opportune. Qualora il Committente proponga modifiche tecniche a quanto previsto dal contratto, affinché le medesime divengano di obbligatoria applicazione, dovrà esistere pieno ed esplicito accordo scritto delle parti sulle variazioni che tali modifiche dovessero provocare sui prezzi e sulle altre condizioni contrattuali.

### 7. TERMINI E MODALITÀ DI CONSEGNA

I prodotti si intendono consegnati al Committente al momento della loro remissione al primo vettore o spedizioniere. Il termine di consegna si intende di diritto adeguatamente prorogato in una o più di questi casi: insorgere di eventi che siano da considerare come indipendenti dalla volontà di Eutech Electronics quali conflitti di lavoro, comprovati ritardi dei sub-fornitori e altre circostanze assimilabili alla forza maggiore; intervento di una condotta posta in essere da Committente tale da concretizzarsi nel ritardo dei pagamenti, ovvero in omissioni o ritardi nella esecuzione delle prestazioni necessarie per l'esecuzione della fornitura, ovvero in richieste di variazioni tali da compromettere i programmi concordati. Ogni spostamento dei termini di consegna, se richiesto o comunque imputabile al Committente, darà a Eutech Electronics il diritto di addebitargli tutte le spese e gli oneri relativi e comunque rilevanti sotto l'aspetto degli oneri finanziari, delle condizioni di pagamento e del magazzino.

Eutech Electronics, per esigenze organizzative della produzione e a suo insindacabile giudizio, si riserva la facoltà di annullare parzialmente gli ordini già accettati o ritardarne la consegna. Le parti si impegnano a consultarsi al fine di risolvere eventuali problemi derivanti dalla mancata o ritardata consegna di alcuni prodotti, fermo restando che Eutech Electronics non sarà tenuta al risarcimento di eventuali danni a favore del committente, conseguenti la mancata o ritardata consegna, salvo i casi di dolo o colpa grave.

Le merci viaggiano sempre a spese, per conto ed a completo rischio dell'Acquirente, anche nel caso in cui il vettore sia stato scelto dal Venditore e/o il venditore abbia provveduto ad assicurare la merce.

### 8. MAGAZZINAGGIO

Scaduto il termine previsto per la consegna, in assenza di altre indicazioni da parte del Committente, Eutech Electronics è autorizzata ad immagazzinare la merce, addebitando al Committente tutti gli oneri relativi, compresi quelli per gli imballaggi speciali. L'immagazzinaggio non comporta sospensioni o proroghe ai termini di garanzia e non modifica le condizioni di pagamento.

### 9. GARANZIA

Eutech Electronics garantisce la buona qualità dei propri prodotti e si obbliga, durante il periodo di garanzia, a riparare o sostituire gratuitamente, franco proprio magazzino, quelle parti che, per cattiva qualità del materiale o per difetto di lavorazione o per imperfetta messa a punto (nel caso sia stata effettuata da Eutech Electronics) si dimostrassero difettose, sempre che ciò non dipenda da guasti causati da imperizia o negligenza del Committente, da condizioni ambientali, elettriche, climatiche, chimiche, e fisiche oltre i limiti prescritti e da manomissioni o da interventi non autorizzati. Sono esclusi dalla garanzia quei prodotti forniti non montati allorché l'assemblaggio o il montaggio non sia stato effettuato nel completo rispetto delle relative prescrizioni tecniche. Il periodo di garanzia è di 24 (ventiquattro) mesi dalla data di consegna dello stesso, di cui all'art. 6 e cessa allo scadere del termine anche se i materiali non sono stati, per qualsiasi ragione, messi in funzione. Nulla sarà dovuto al Committente per il tempo durante il quale il prodotto, a causa delle prestazioni inerenti l'esecuzione della garanzia, sarà rimasto inoperoso né il Committente potrà pretendere risarcimenti ed indennizzi di alcun genere per spese, per sinistri, per danni diretti ed indiretti conseguiti alle circostanze e ai comportamenti specificati al primo comma del presente articolo. I lavori di riparazione o sostituzione in garanzia saranno, a insindacabile giudizio di Eutech Electronics, eseguiti



## CONDIZIONI GENERALI DI VENDITA

presso il proprio laboratorio o in quello di terzi, oppure sul posto. In ogni caso le eventuali spese di viaggio e trasferta del personale di Eutech Electronics sono a carico del Committente che renderà disponibili i necessari mezzi ed il personale ausiliario. Le parti sostituite restano di proprietà di Eutech Electronics cui dovranno essere restituite franche di ogni spesa. Tutti i trasporti relativi alle operazioni eseguite in garanzia, hanno luogo a spese, rischio e pericolo del Committente. In ogni caso, per tutte le apparecchiature oggetto della garanzia, eventuale ritardi nella prestazione del servizio non daranno diritto alla sospensione dei pagamenti. In caso di ritardo o sospensione dei pagamenti, Eutech Electronics è esonerata dagli obblighi di garanzia. La garanzia obbliga il Venditore solo nei confronti del suo diretto Acquirente.

### 10. RISERVA DI PROPRIETÀ

Eutech Electronics conserva l'esclusiva proprietà della fornitura fino al totale pagamento della stessa, ma i rischi sono assunti dal Committente fino dalla consegna.

### 11. DIRITTI DI PROPRIETÀ INDUSTRIALE ED INTELLETTUALE

Qualsiasi software, applicativo, disegno o documento tecnico rimarrà di esclusiva proprietà di Eutech Electronics e non potrà essere utilizzato se non nell'ambito della fornitura oggetto del contratto. Pertanto qualsiasi riproduzione, trasmissione o comunicazione a terzi viola il diritto di proprietà qui pattuito.

Il software e/o l'applicativo sono concessi in licenza ovvero trasferisce al Committente non l'intera totalità dei diritti patrimoniali sui programmi, ma solo alcuni di questi. In particolare potrà utilizzare il software e/o applicativo, visualizzarlo e eseguirlo per lo scopo previsto.

La licenza d'uso è concessa a tempo indeterminato a patto che l'intera fornitura e/o servizi siano stati completamente onorati, fa fede la conferma d'ordine trasmessa al Committente, nel qual caso ciò non accadesse, il software e/o applicativo non sono da ritenersi licenziati pertanto Eutech Electronics, che ne detiene la proprietà, ha facoltà di sospendere o limitarne l'uso a tutela dei propri diritti.

Ogni ostacolo che il Committente adotta per ovviare a questa condizione è ritenuta come azione volontaria di violazione dei diritti di proprietà intellettuale.

### 12. RECLAMI

I reclami per fornitura non conforme alle condizioni pattuite devono essere fatti a mezzo lettera raccomandata entro quindici giorni dal ricevimento della merce, sotto pena di decadenza da ogni eventuale diritto al rimborso o alla sostituzione. In ogni caso, i reclami o qualsiasi altra contestazione che dovesse insorgere in conseguenza dei rapporti di fornitura regolati dalle presenti condizioni non danno diritto al Committente di sospendere o comunque ritardare i pagamenti pattuiti e non potrà essere fatto valere neppure in via di eccezione, in sede giudiziaria, se non dopo l'integrale pagamento della merce alla quale il reclamo si riferisce.

### 13. ESONERO DI RESPONSABILITÀ

E' comunque esclusa ogni responsabilità ed obbligo di Eutech Electronics per ogni e qualsiasi danno diretto o indiretto causato a persone o cose dall'impiego del materiale consegnato.

Le forniture sono effettuate con l'intesa che il Committente sia a conoscenza di possibili limitazioni legali, norme di sicurezza e diritti o privative industriali che potrebbero comunque opporsi all'impiego o rivendita dei prodotti di Eutech Electronics in Italia e all'Estero. Il Committente assume pertanto le responsabilità consequenziali ad eventuali violazioni e ne esonera sotto tutti gli aspetti Eutech Electronics.

### 14. LEGGE REGOLATRICE CONTROVERSIE

I contratti anche se stipulati con cittadini o enti stranieri o per merci fornite all'estero, sono regolati dalla legislazione italiana vigente. Foro competente è solo quello della sede di Eutech Electronics, fatta salva facoltà della stessa di esprimere, in qualità di attore, un'azione presso la sede, in Italia o all'Estero, del Committente.

Ai sensi ed agli effetti degli artt. 1341 e 1342 c.c., previa rilettura, l'Acquirente dichiara di approvare specificamente le clausole n. 4 (Condizioni e modalità di pagamento), 5 (Risoluzione del contratto), 7 (Termini e modalità di Consegna), 9 (Garanzia), 10 (Riserva di Proprietà), 11 (Diritti di Proprietà Industriale e Intellettuale), 12 (Reclami), 14 (Legge Regolatrice-Controversie).

coordinamento  
**M+M communication**

progetto grafico  
fabrizio miniutti

stampa  
IMOCO industrie grafiche

revisione  
giugno 2022







è un marchio  
Eutech Electronics



via dei Gelsi, 19  
31010 Godega di S. Urbano  
Treviso - Italia

**bebsmarthome.it**

+39 0438 19 10 012  
info@eutechelectronics.it

Seguici su:

